

## Anleitung: Elektrisch anklappbare Aussenspiegel nachrüsten

### Einleitung:

Bei der Nachrüstung der anklappbaren Spiegel ist es wichtig zu wissen welches Komfortsteuergerät verbaut ist.

Bis **Ende Modelljahr 2001** wurden Komfortsteuergeräte mit der **TN 1J0 ... ..** verbaut

Ab **Anfang Modelljahr 2002** wurden Komfortsteuergeräte mit der **TN 1C0 ... ..** verbaut

**!!!Teile für MJ 2002 und jünger arbeiten nicht mit Teilen für Mj 2001 und älter zusammen und umgekehrt!!!**

### Folgende Teile werden benötigt:

#### **Bis Ende MJ 2001**

1x 1J0 959 801 F – Türsteuergerät Fahrerseite mit Spiegelanklappung

1x 1J0 959 802 G – Türsteuergerät Beifahrerseite mit Spiegelanklappung

#### **Ab Anfang MJ 2002**

1x 1C1 959 801 B – Türsteuergerät Fahrerseite mit Spiegelanklappung

1x 1C1 959 802 C – Türsteuergerät Beifahrerseite mit Spiegelanklappung

### folgende Teile sind bei allen Fahrzeugen gleich:

1x 1J1 959 565 E – Spiegelschalter mit Spiegelanklappung

5x 000 979 133 – Einzelleitung

1x 1J0 857 933 – Dämpfung links (optional, wenn benötigt)

1x 1J0 857 934 – Dämpfung rechts (optional, wenn benötigt)

### Spiegel:

1x 1J1 857 507 F 01C - Links Elektrisch anklappbar (175x105mm)

1x 1J1 857 508 F 01C – Rechts Elektrisch anklappbar (125x105mm) oder

1x 1J1 857 508 L 01C – Rechts Elektrisch anklappbar (175x105mm)

bzw.

1x 1J1 857 507 G 01C – Links Elektrisch anklappbar inkl. Memory (175x105mm)

1x 1J1 857 508 G 01C – Rechts Elektrisch anklappbar inkl. Memory (125x105mm) oder

1x 1J1 857 508 N 01C – Rechts Elektrisch anklappbar inkl. Memory (175x105mm)



**! Da an der Fahrzeugelektrik gearbeitet wird, empfiehlt es sich die Masse-klemme an der Batterie abzuschließen!**

## Einbauanleitung:

Wir beginnen an der Fahrertüre. An dieser muss zuerst die Türverkleidung demontiert werden. Dazu werden die 3 Torx Schrauben an der Unterseite, und eine Kreuzschlitz Schraube im Bereich des Hochtöners entfernt.



Ebenso muss am Türgriff die Innere Blende ausgeklipst werden. Dazu mit einem Montagekeil (bzw. Schraubendreher) verwenden.



Danach kann man das komplette Fensterheber Bedienteil nach oben hin entfernt werden.



Jetzt sieht man 3 Kreuzschlitzschrauben, welche ebenfalls entfernt werden müssen.



Nun mit einem Montagekeil an der Ecke beginnend, die Verkleidung ab hebeln.



Wenn diese Rundherum gelöst wurde kann diese nach oben hin weggeschoben werden. Alle elektrischen Anschlüsse abstecken, und den Bautenzug beim Türöffner aushängen. Sofern alles lose ist, kann diese beiseite genommen werden. Nun kann gleich der neue Spiegelschalter verbaut werden. Der alte ist nur gesteckt.

Wenn dies geschehen ist kann man nun den Hochtöner inkl. Blende entfernen. Dazu die Torx Schraube und die Spreizniete entfernen.

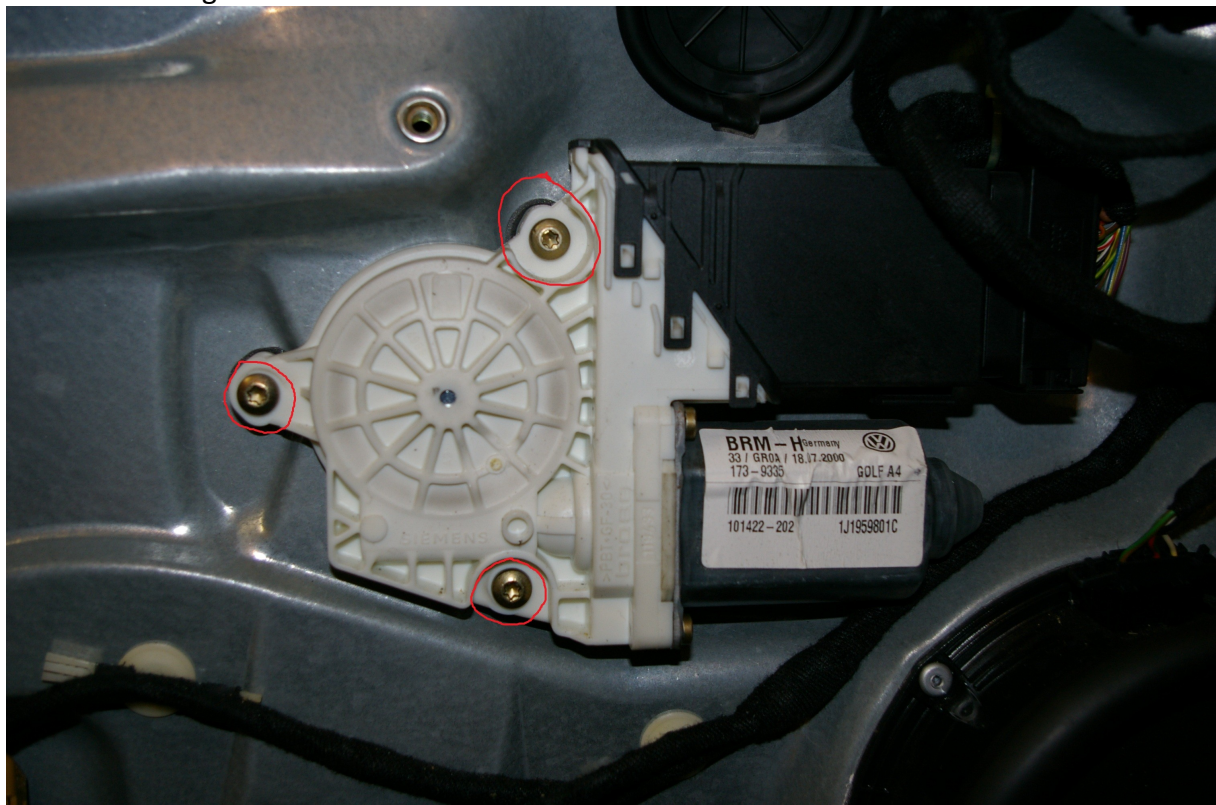


Nun kommt auch die Torx Schraube zum Vorschein welche gelöst werden muss. Dabei den Spiegel mit einer Hand festhalten, und dann wegziehen.

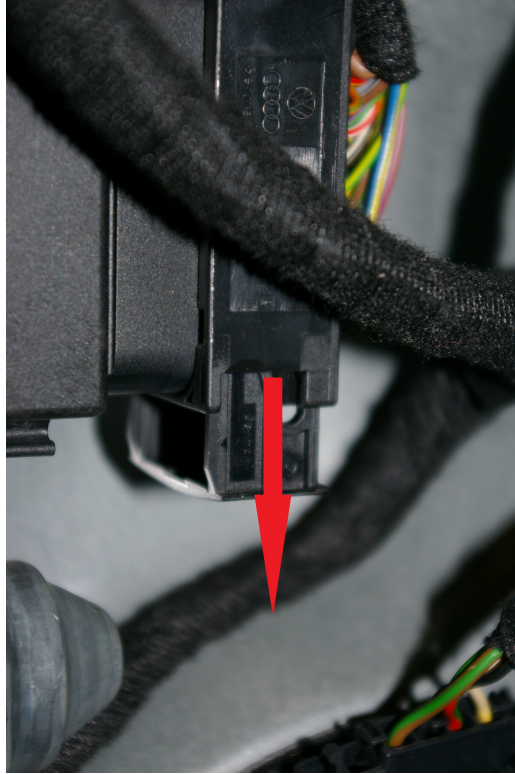


Eventuell die Dichtung erneuern und den neuen Spiegel montieren. Der Hochtöner kann wieder montiert werden.

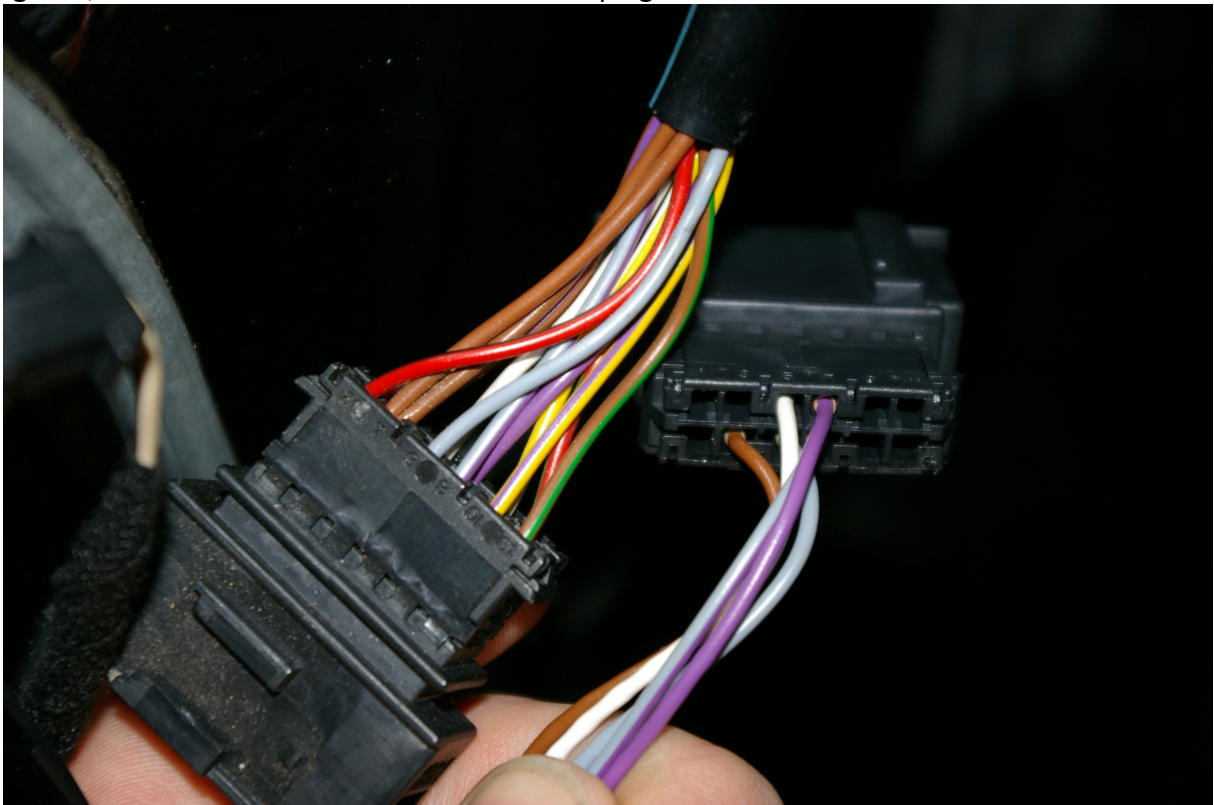
Als nächstes kann der Fensterhebermotor inkl. Türsteuergerät ausgebaut werden. Dieser wird von 3 Torx Schrauben gehalten.



Den Stecker lösen indem man die Verriegelung nach unten drückt.



Vergleich, Alter Stecker und neuer Stecker vom Spiegel.



Das ganze zu verkabeln ist aber halb so wild da der neue Spiegel auch Kabeln für die Memory Funktion besitzt, welche derzeit aber nicht interessant ist. Es müssen nun 3 Kabeln verlegt werden.

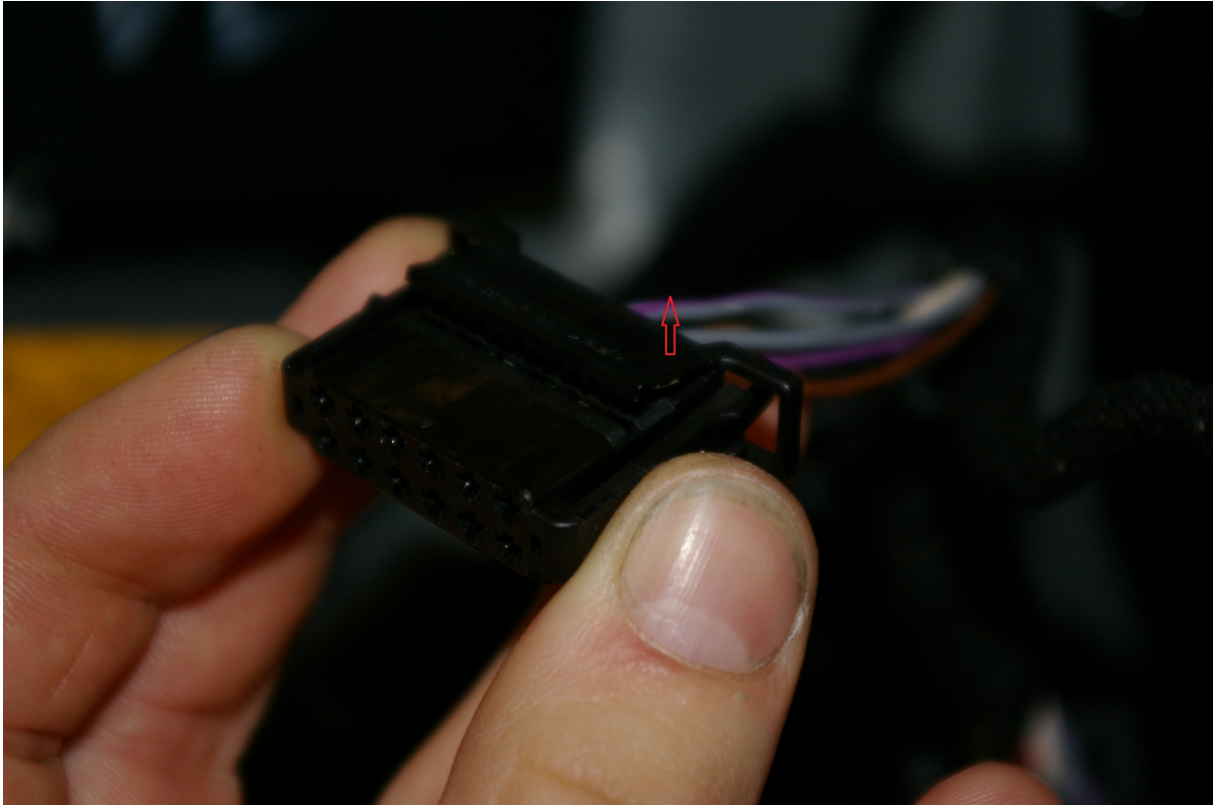
Am Verbindungsstecker am Spiegel dazu in folgende Pins eine Einzelleitung stecken

Pin 1

Pin 2

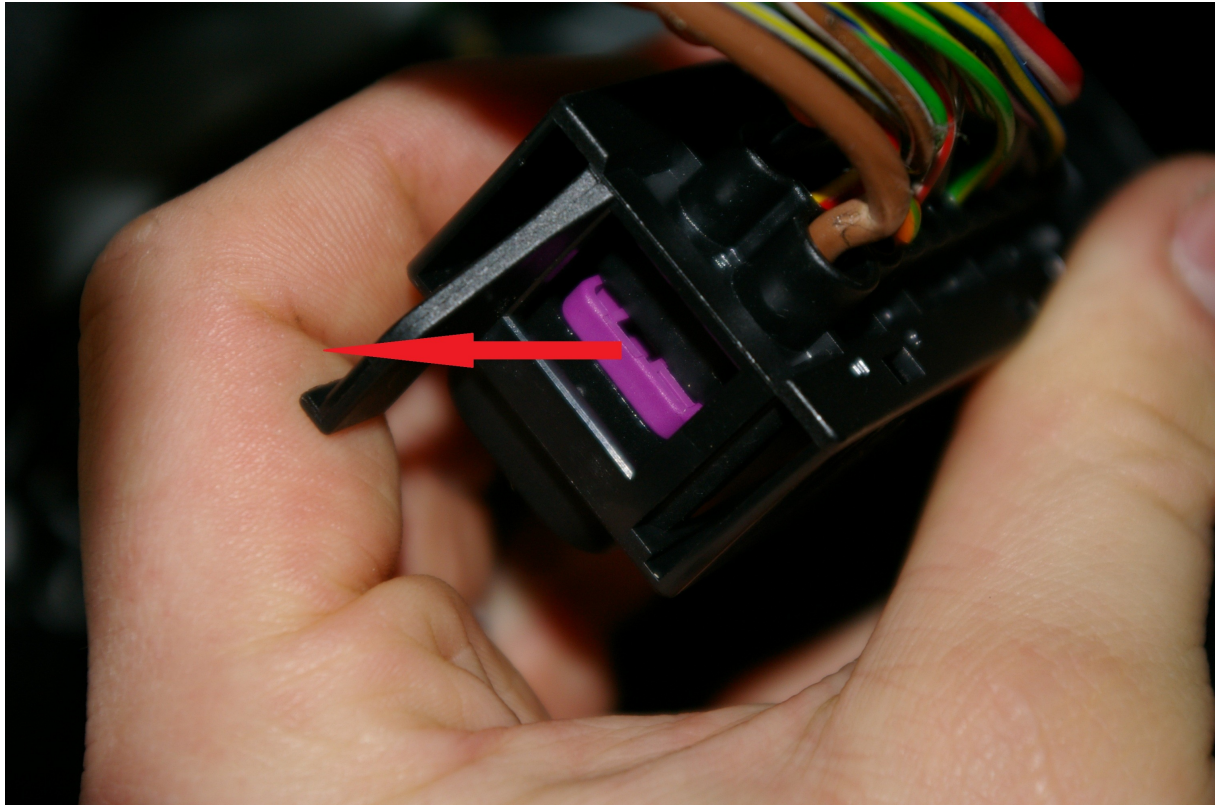
Pin 3

Dann das Kabel von **Pin 2** mit dem Kabel von **Pin 8 des selben Steckers** verbinden.

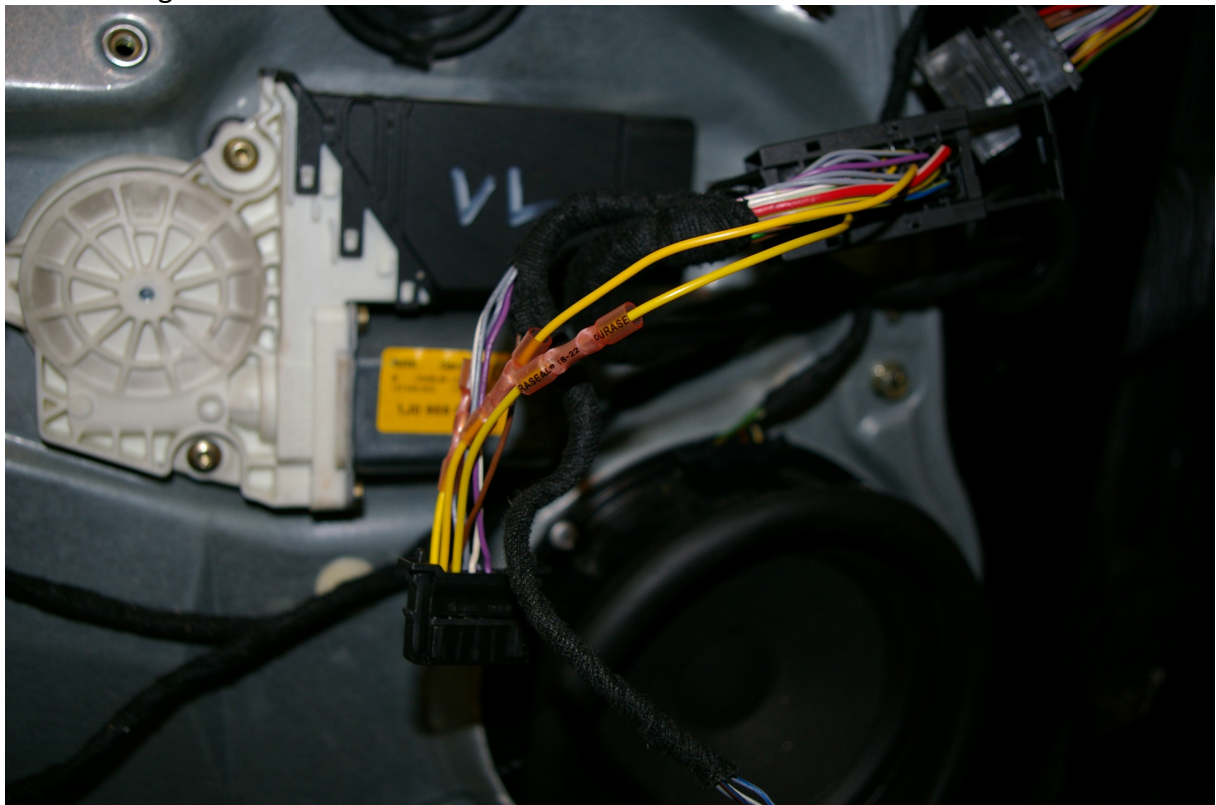


**Pin 1 vom Spiegelstecker** wird mit **Pin 13 des Steckers am Türsteuergerät** verbunden, und **Pin 3 vom Spiegelstecker** mit **Pin 9 des Steckers am Türsteuergerät**.

Zum entriegeln den Violetten Keil ein wenig nach aussen ziehen.



Sollte dann ungefähr so aussehen.



Das wars mit der Fahrerseite, alles schön sauber verstauen und wieder zusammenbauen. Es folgt die Beifahrerseite.

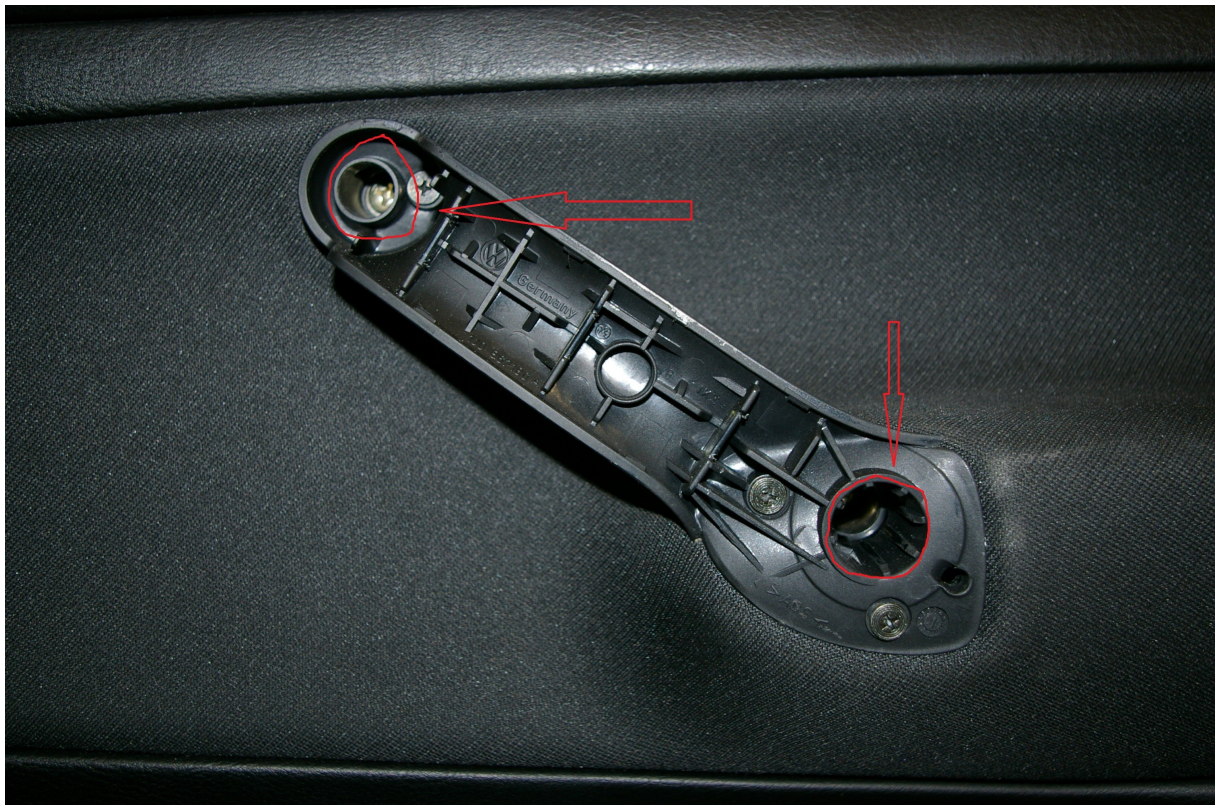


Auch auf der Beifahrerseite gehören wie auf der Fahrerseite die 3 Torx Schrauben und die Kreuzschlitzschraube gelöst.

Nun die Abdeckung des Haltegriffes mit einem Montagekeil (bzw. einem Schlitz Schraubendreher) Vorsichtig von der Seite abgehelt.



Dann kommen 2 Kreuzschlitzschrauben zum Vorschein. Auch diese entfernen.



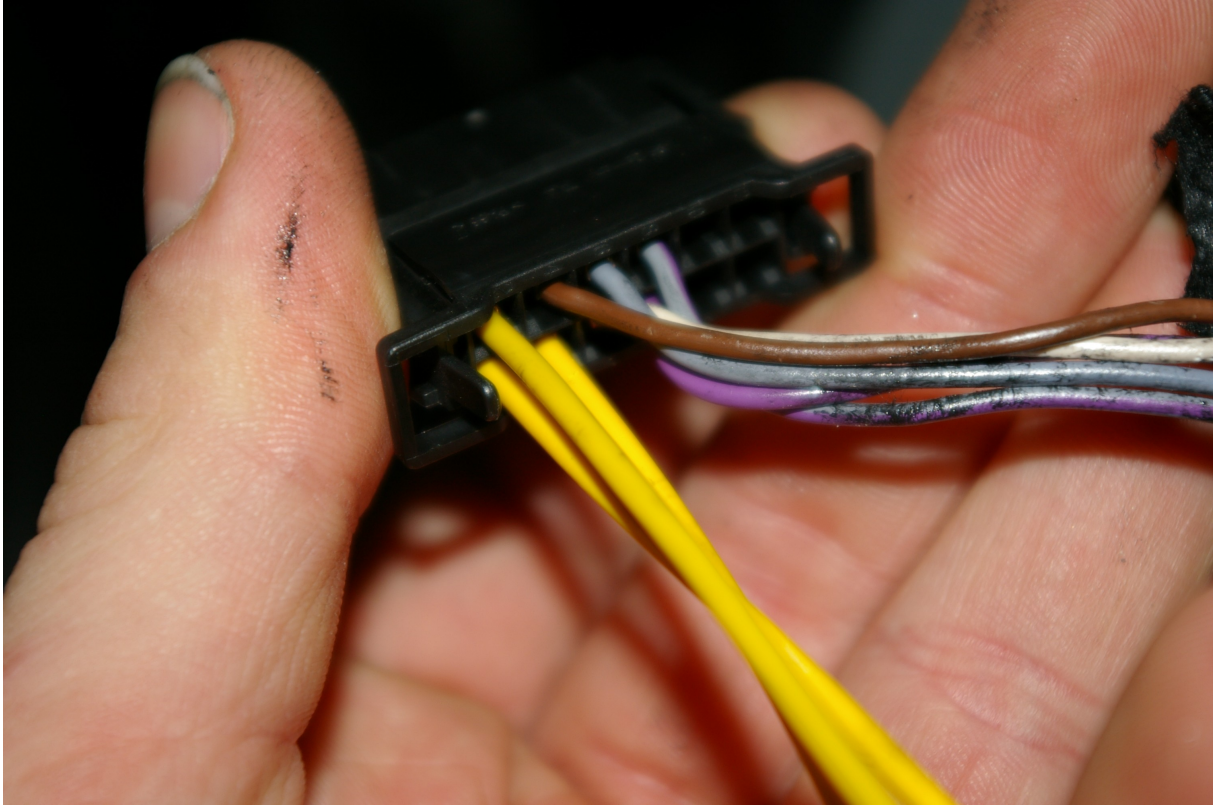
Danach wieder wie auf der Fahrerseite Verkleidung demontieren, Spiegel und Fensterhebermotor mit Türsteuergerät aus-, einbauen.

Es folgt die Verkabelung: Am Verbindungsstecker am Spiegel dazu in folgende Pins eine Einzelleitung stecken

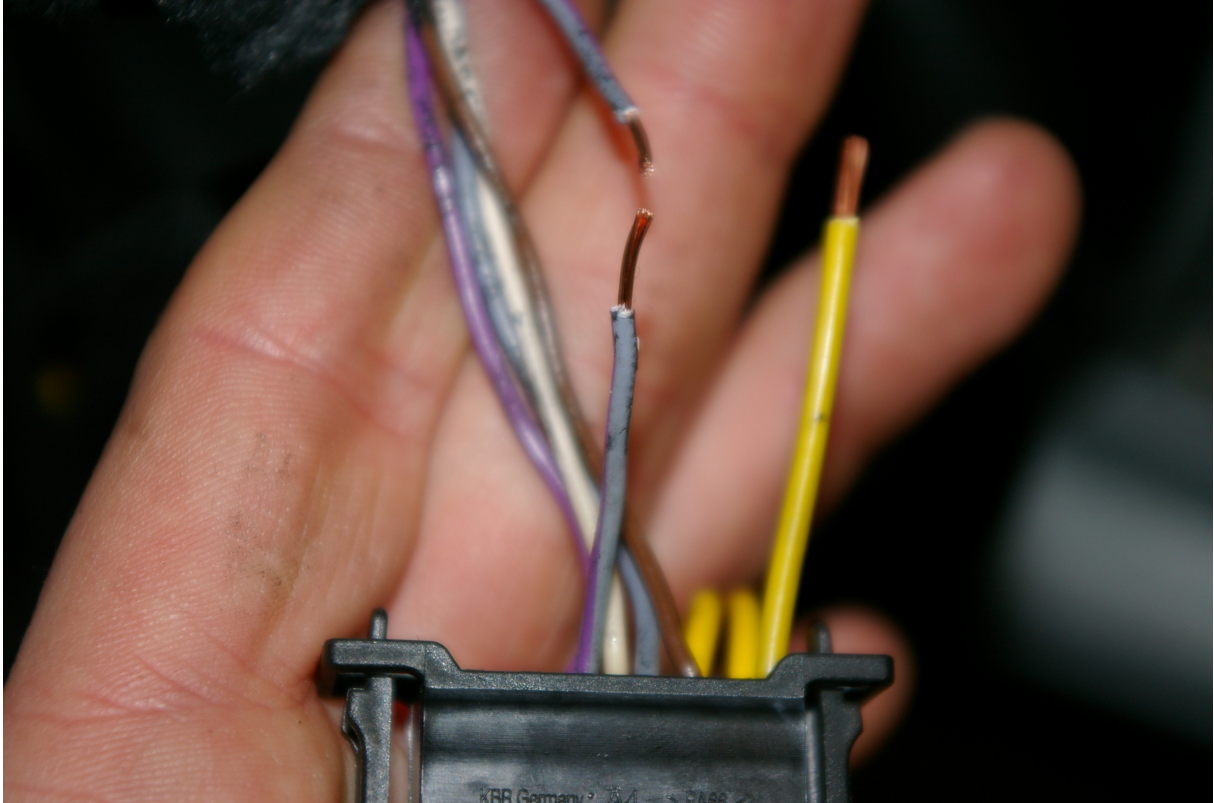
Pin 1

Pin 2

Pin 3



Dann das Kabel von **Pin 2** mit dem Kabel von **Pin 8 des selben Steckers** verbinden.



**Pin 1 vom Spiegelstecker** wird mit **Pin 16 des Steckers am Türsteuergerät** verbunden, und **Pin 3 vom Spiegelstecker** mit **Pin 26 des Steckers am Türsteuergerät**.



Das wars, nun kann eine Funktionsprobe durchgeführt werden. Alles wieder zusammenbauen und sich über die neue Funktion erfreuen.

**ACHTUNG!!!**

Alleangaben nach besten wissen und gewissen. Ich übernehme keine Verantwortung für Schäden beim Einbau, bzw. der Verwendung dieser Anleitung! Es handelt sich hier um eine Beschreibung wie ich den Einbau gemacht habe!!!

Viel Spass beim Einbau.

Mit freundlichen Grüßen

daniel\_bf