

Demontage Türverkleidungen und Spiegel

von SharpShooter

Das Werkzeug

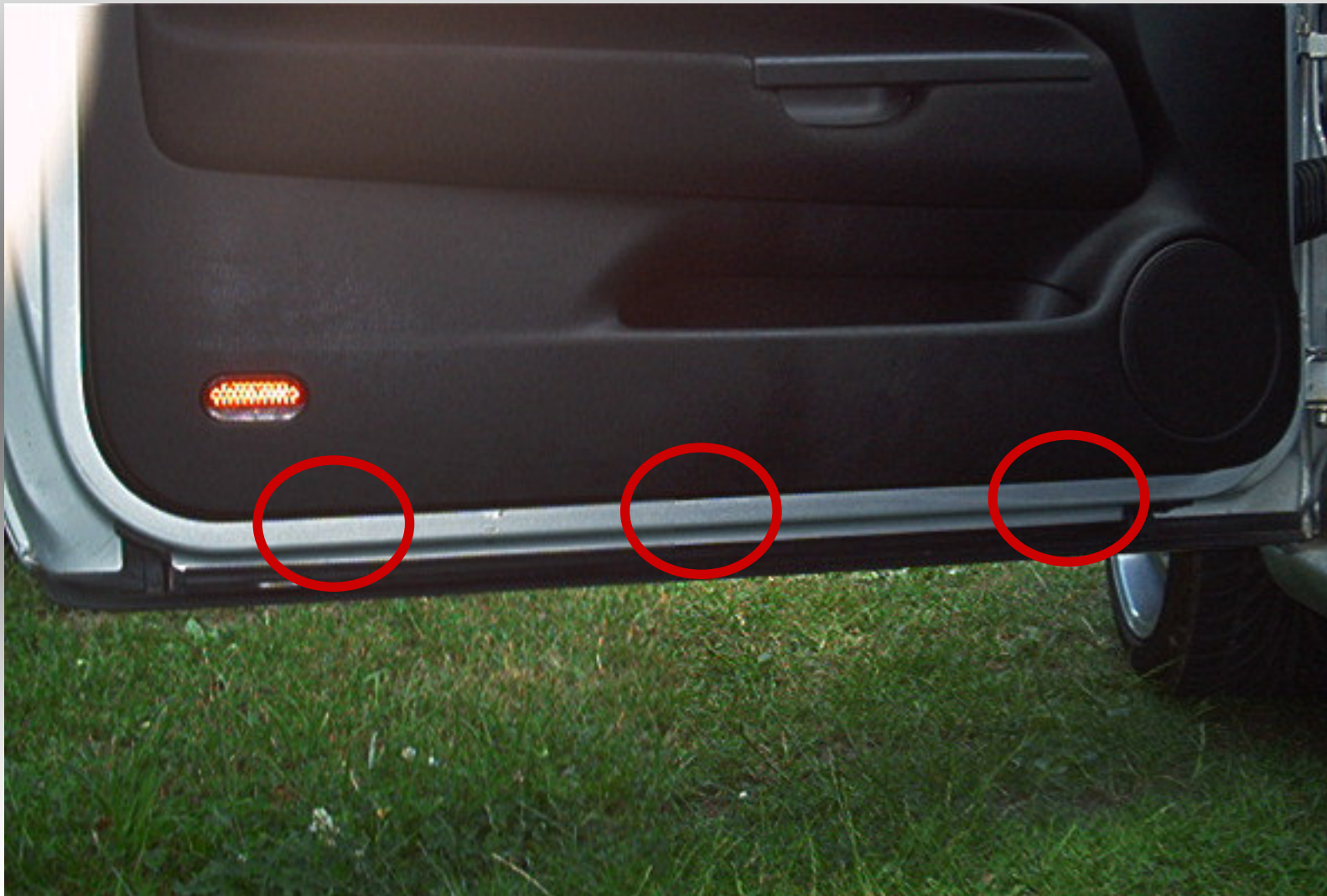


Demontage Türverkleidung und Spiegel Fahrerseite

Tür öffnen und Fenster am Besten ganz herunterfahren bzw. drehen



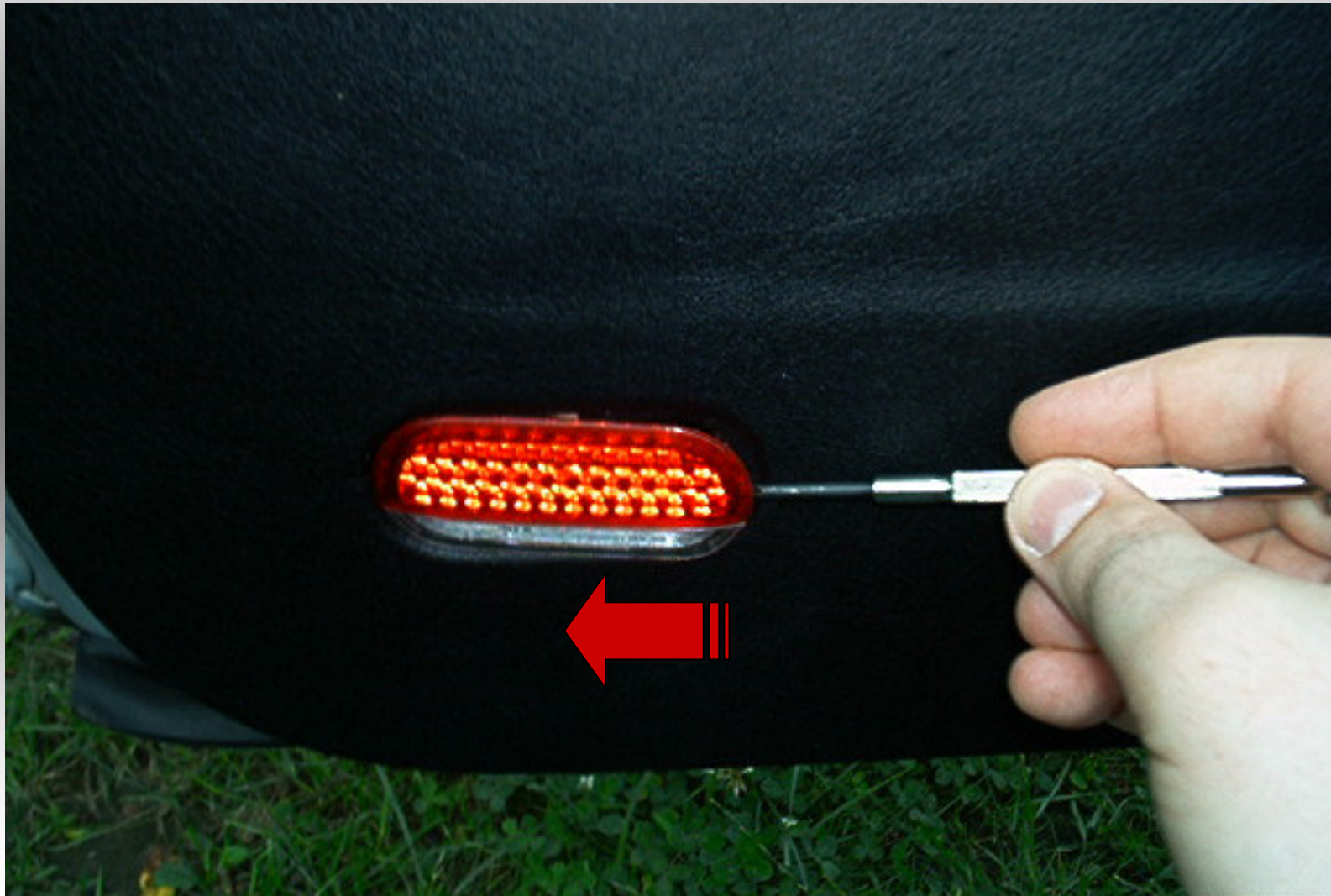
Entfernung der 3 Torx-Schrauben mit einem entsprechendem Torxschlüssel



Nahansicht der Torx-Schrauben



Türleuchten heraushebeln, dies geschieht mittels Schlitzschraubendreher



Leuchte und Anschlusskabel trennen



Mit einem Schlitzschraubendreher die innen liegende Griffabdeckung aushebeln



Die entfernte Griffabdeckung



Gesamte Abdeckung mit einem Schlitzschraubendreher nach oben aushebeln



Verkleidung Abnehmen und dabei auf das Kabel für die Elektrik achten



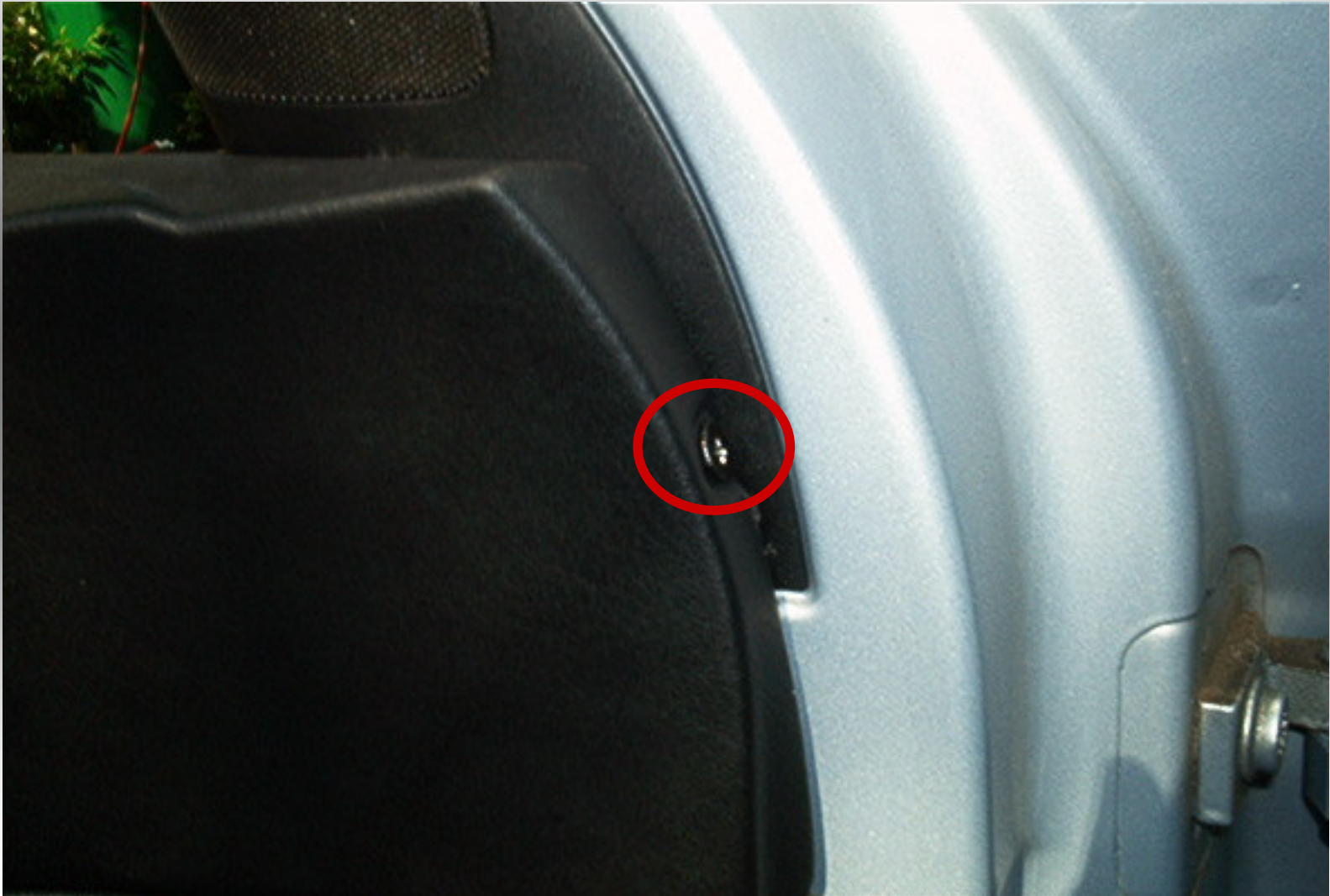
Stecker lösen und Abdeckung beiseite legen



Entfernung der 5 Schrauben mittels Kreuzschlitzschraubendreher



**Schraube an der Verkleidung direkt unter dem Hochtöner entfernen mit
Kreuzschlitzschraubendreher**



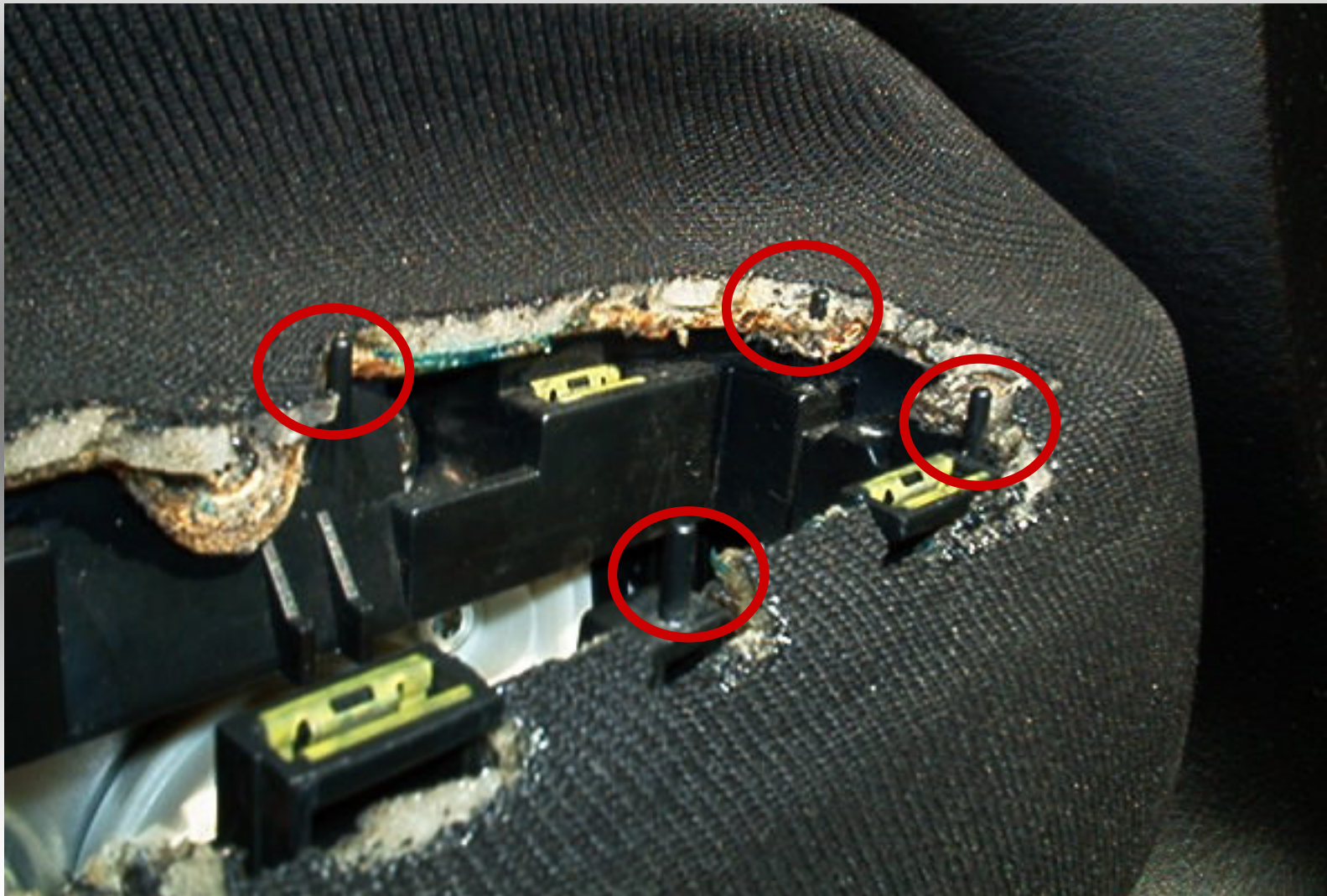
Türverkleidung rechts und links nach vorne abziehen



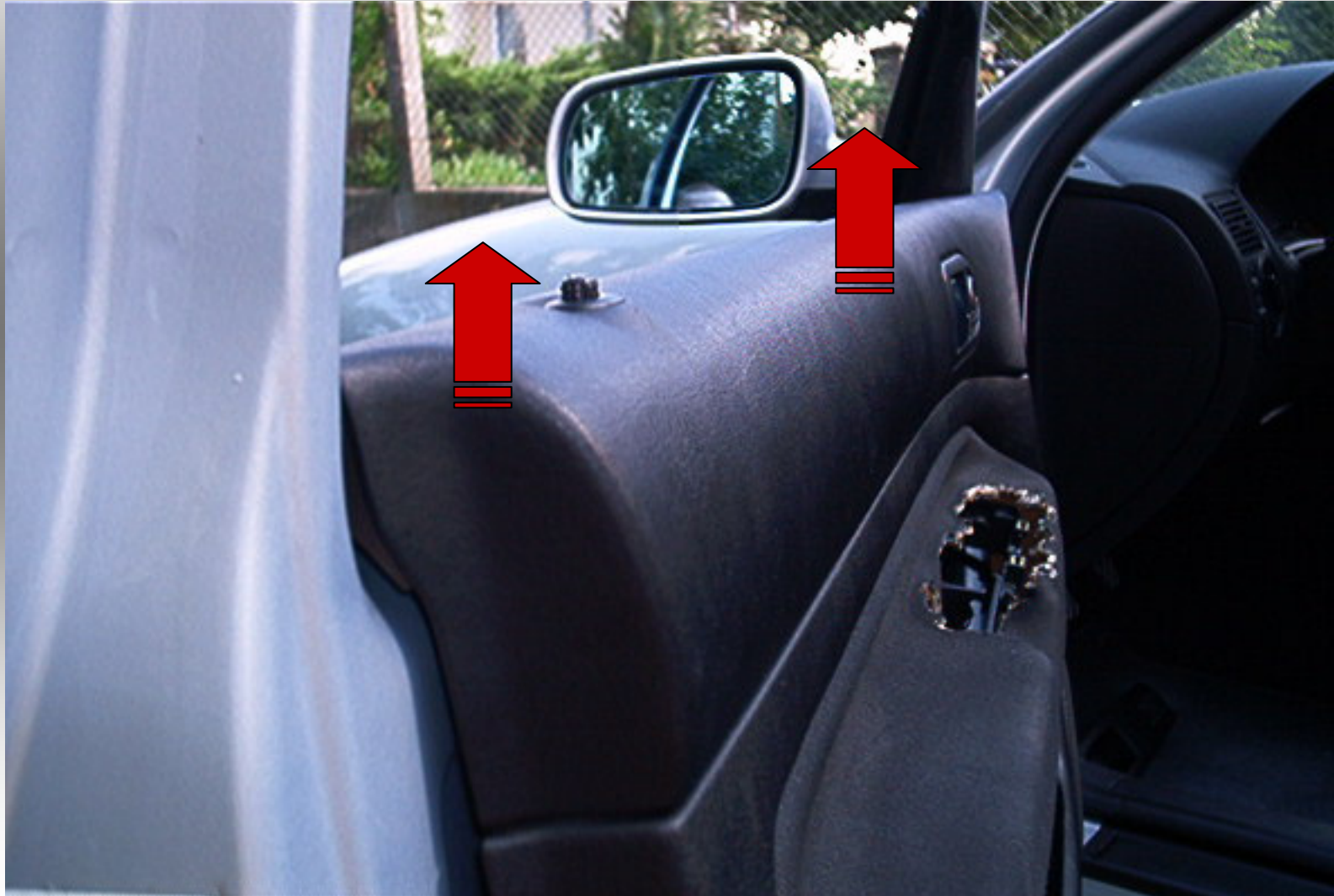
Hinter die Türverkleidung fassen und Kabel für Türleuchte entfernen und Status-LED(Alarmanlage)abziehen



Beim lösen der Türverkleidung auf die Plastikpins achten!



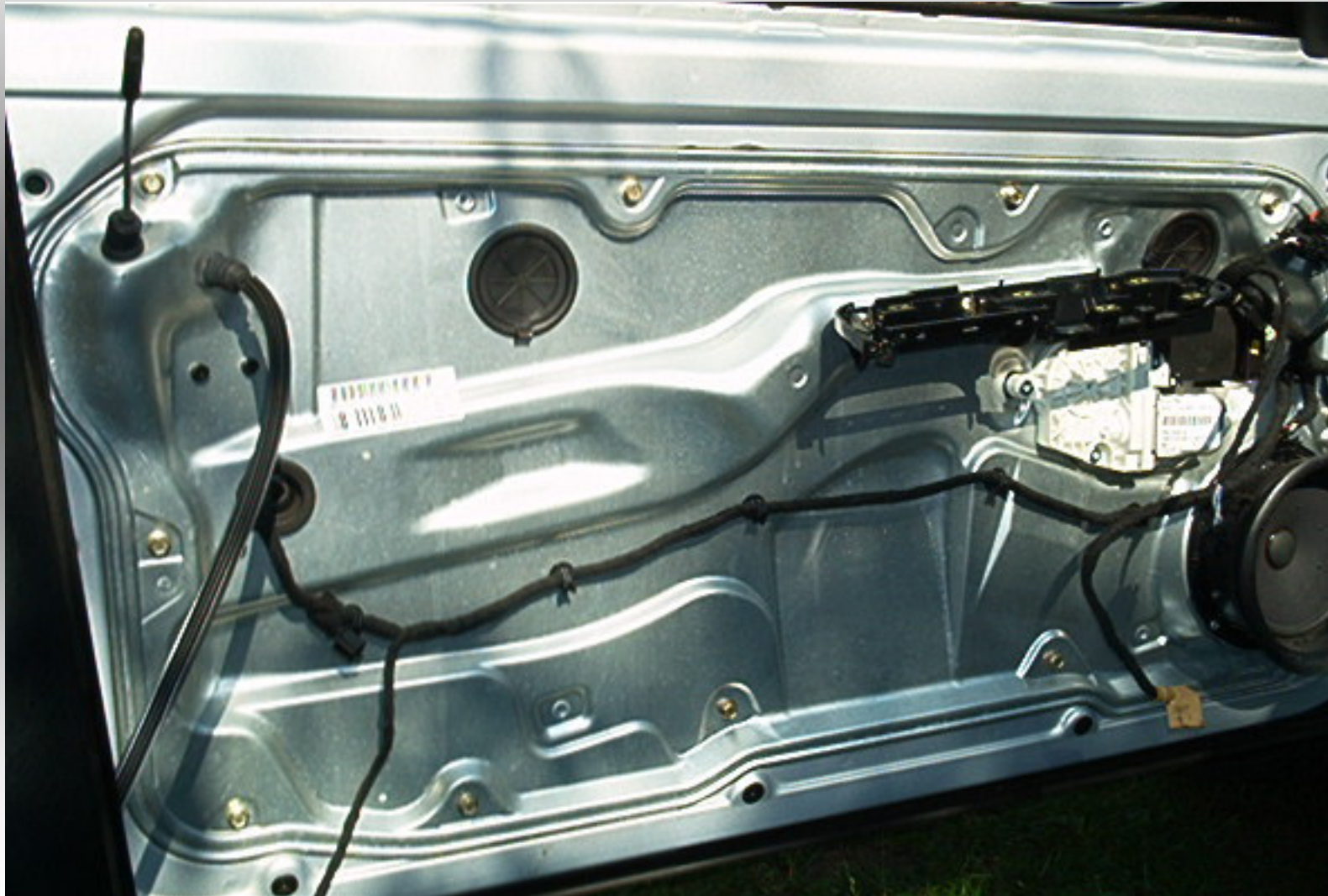
Anschließend ganze Türverkleidung mit sanfter Gewalt nach oben abziehen, dabei aber vorsichtig sein wegen weiterer Kabel insbesondere Spiegelverstellung



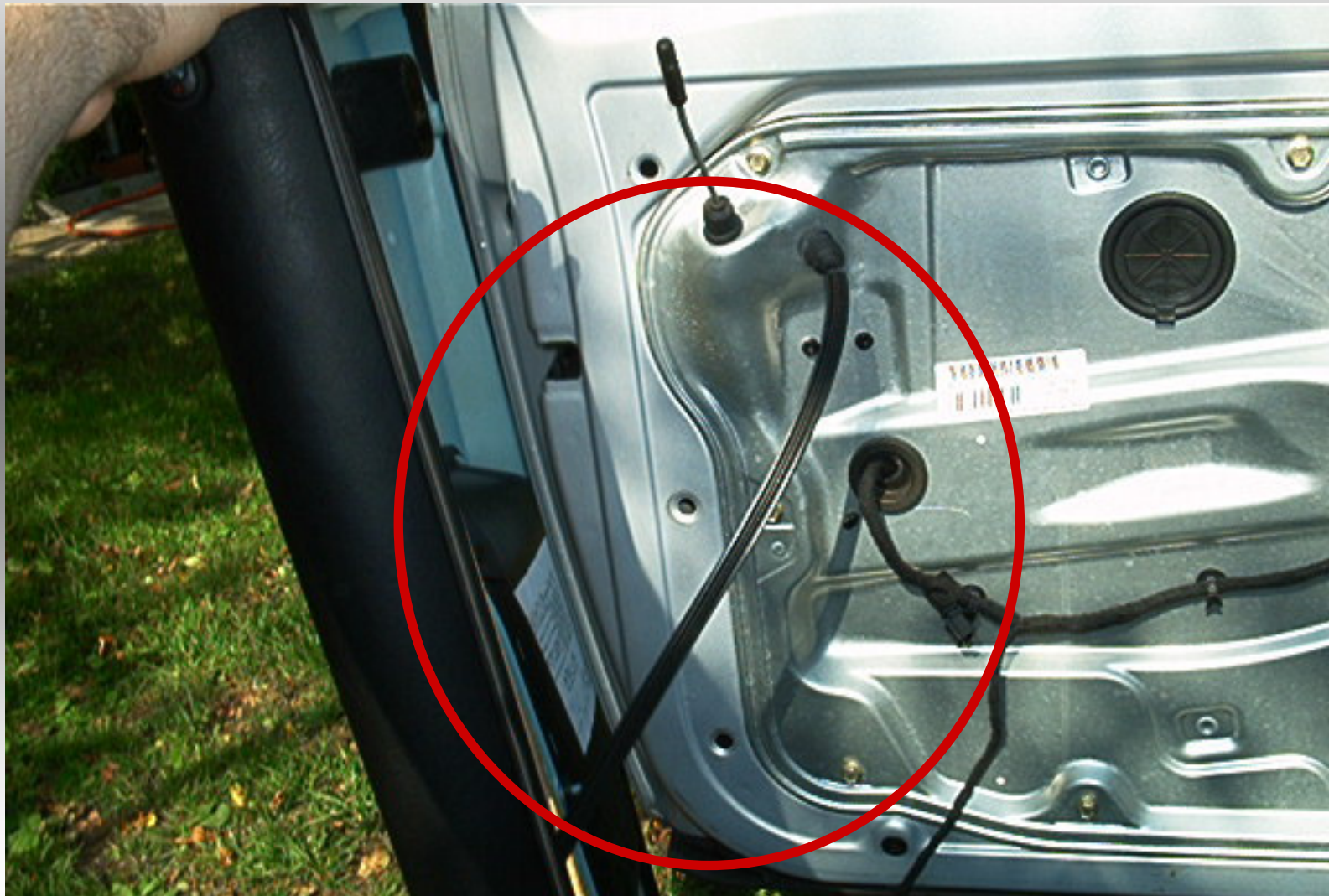
Abgezogene Türverkleidung ankippen und Kabel für Spiegelverstellung abziehen



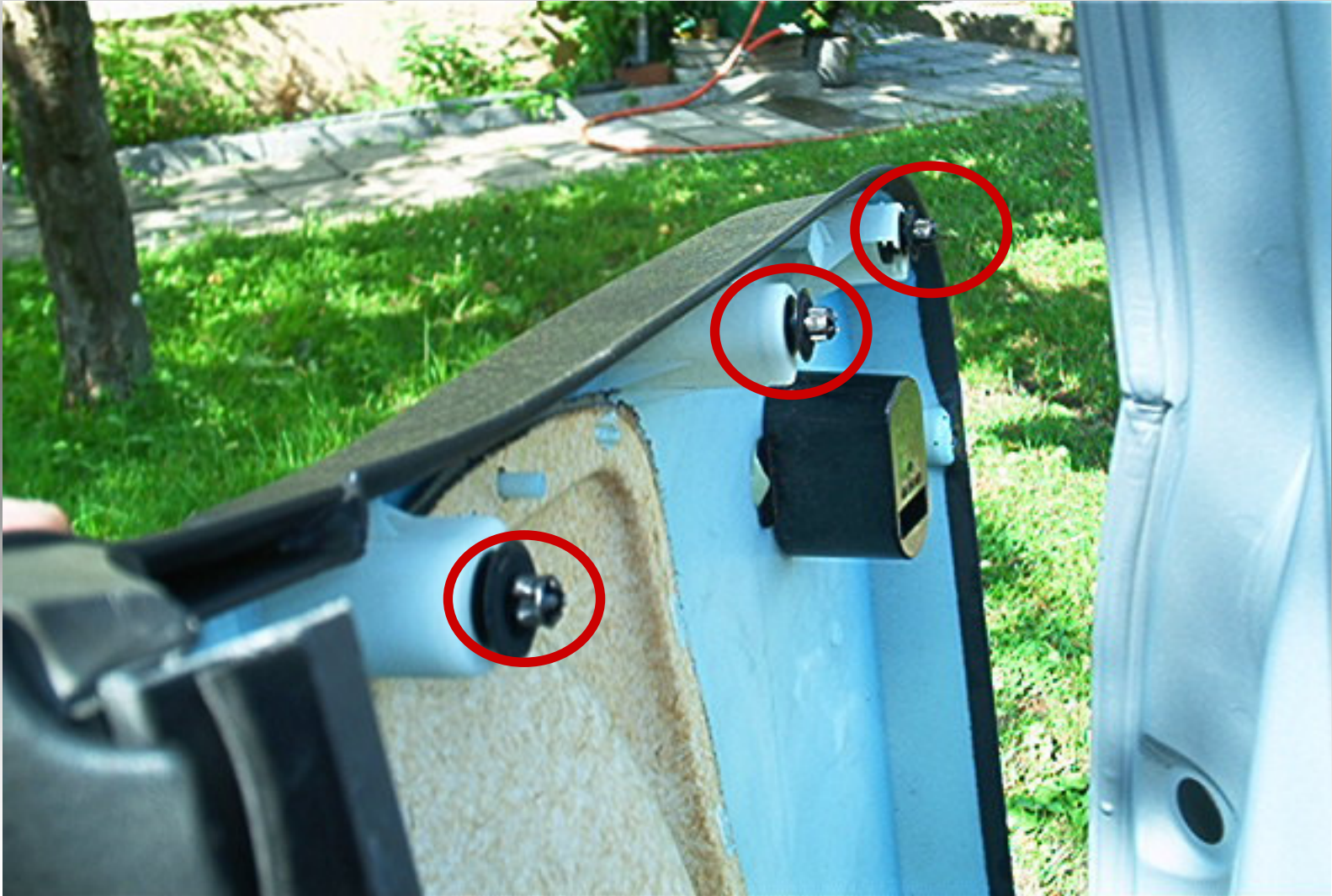
Verkleidung vollständig abnehmen und am Besten zur Seite an die Tür stellen



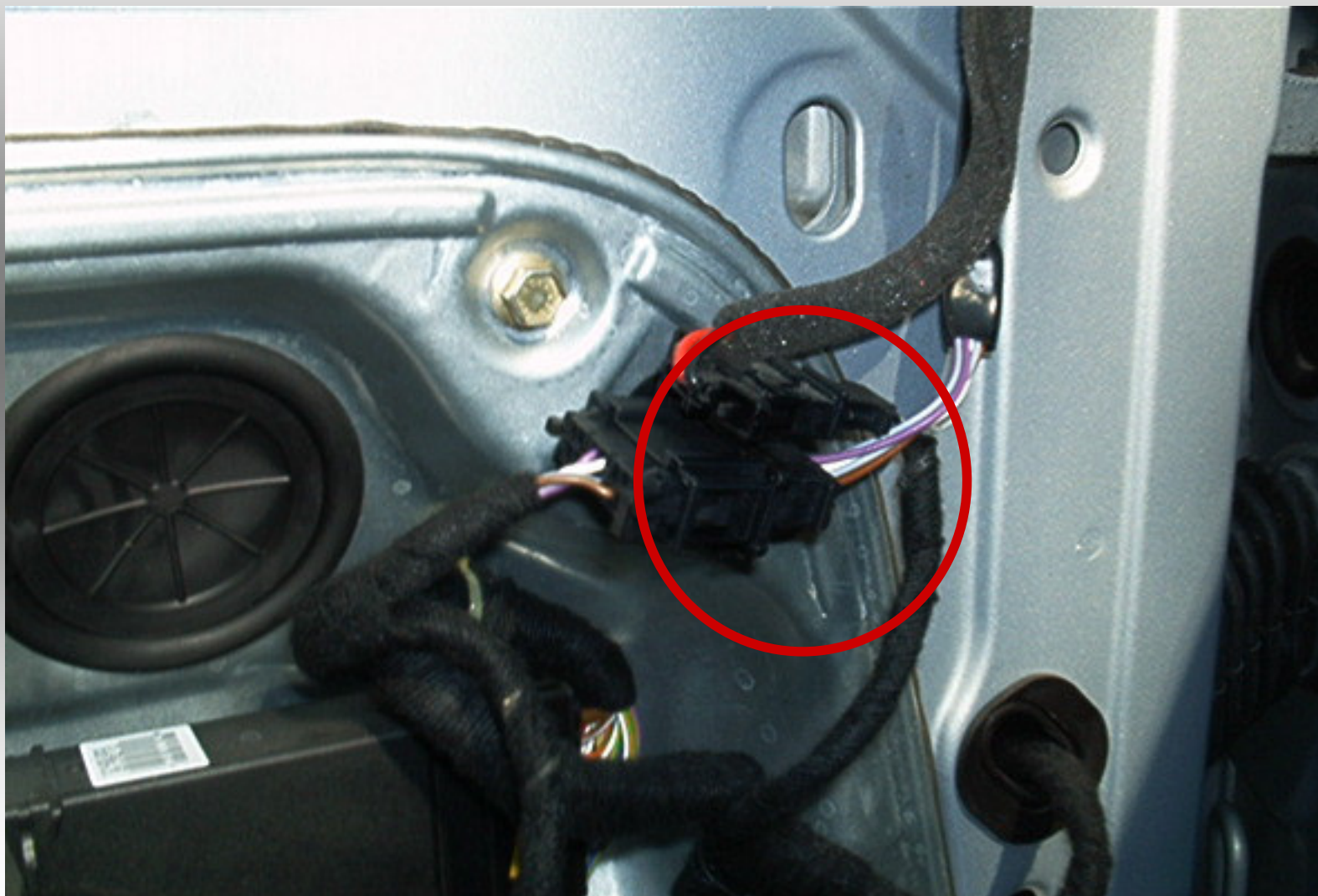
Seilzug für Entriegelung ist flexibel und muss nicht entfernt werden



Darauf achten das die Clips nicht verloren gehen



Kabelbaum für die Spiegel lösen



Kommen wir zum Spiegeldreieck samt Hochtöner



Entfernen der Schraube mittels Kreuzschlitzschraubendreher



Höchtöner nach vorne abziehen...(bitte erst nächsten Seite beachten)



...und dann nach oben hin abziehen, um die Nase (Kreis) unten nicht zu beschädigen



Freie Sicht auf die Spiegelbefestigung (Torx)



Lösen der Torx-Schraube... (nächste Seite beachten)



...dabei den Spiegel festhalten



Spiegel abnehmen und Kabel durch die Öffnung ziehen



Montage des neuen Spiegels



Montage erfolgt wie Demontage nur in umgekehrter Reihenfolge. Wichtig! Beim Anbau auf den Zugmechanismus der Türpins (Zentralverriegelung) achten. Er muss wieder in die Aufnahme eingeführt werden.



Fertig!



Mit freundlichen Grüßen
SharpShooter