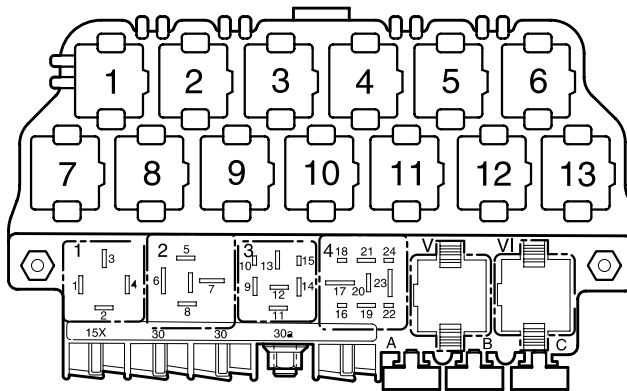


Radioanlage "gamma" mit CD-Wechsler und "Digitalem Sound Paket",

ab April 1998

Abweichende Relaisplatz- und Sicherungsbelegung sowie Belegung der Mehrfachsteckverbindungen siehe Abschnitt "Einbauorte"



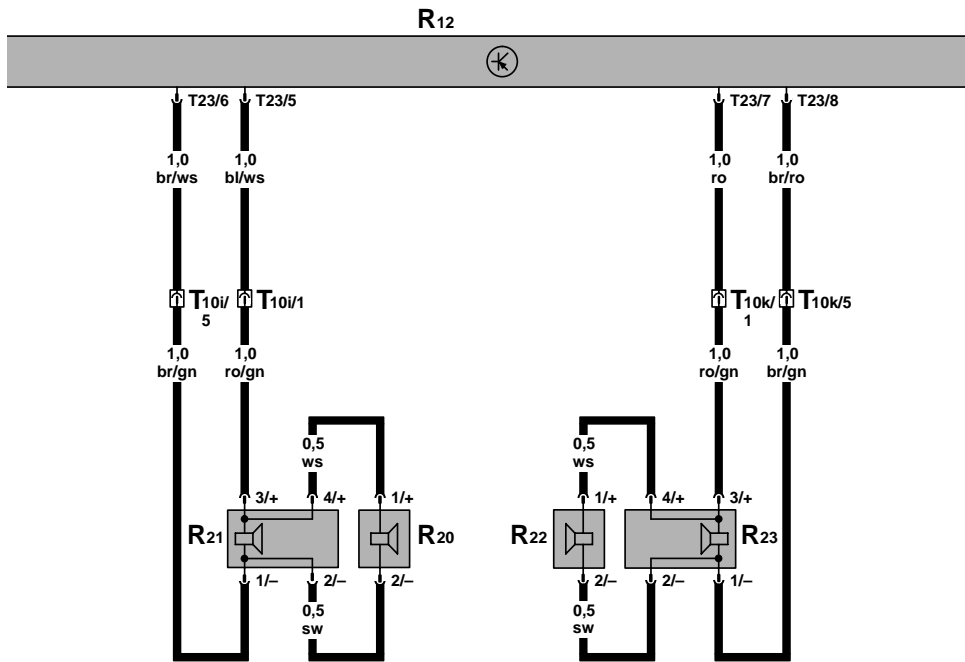
97-14163

Sicherungsfarben

- 30 A – grün
- 25 A – weiß
- 20 A – gelb
- 15 A – blau
- 10 A – rot
- 7,5 A – braun
- 5 A – beige
- 3 A – lila

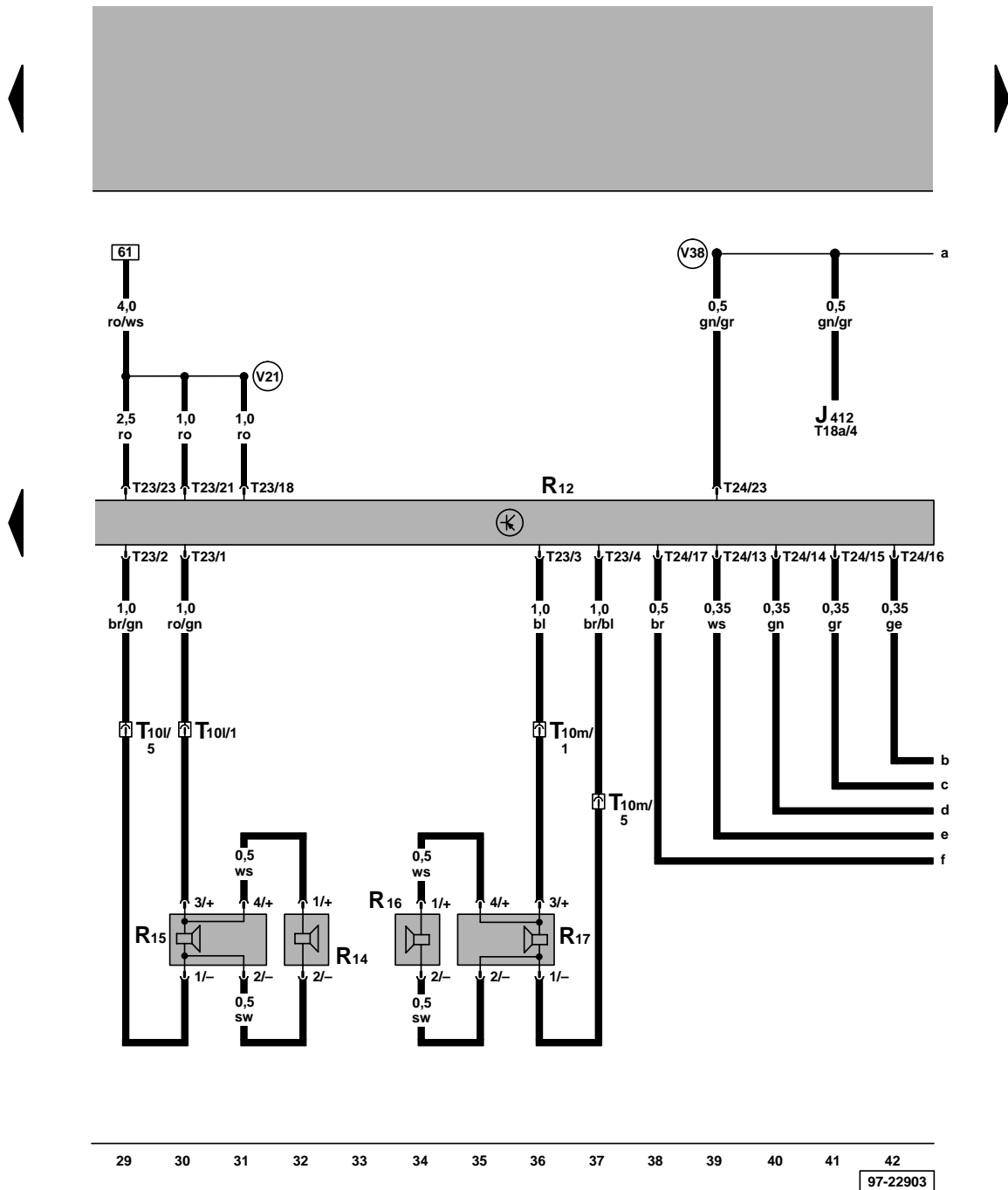
Verstärker für "Digitales Sound Paket", Lautsprecher vorn

- R12 - Verstärker, im Kofferraum links
- R20 - Hochtonlautsprecher vorn links, in der Tür
- R21 - Tieftonlautsprecher vorn links, in der Tür
- R22 - Hochtonlautsprecher vorn rechts, in der Tür
- R23 - Tieftonlautsprecher vorn rechts, in der Tür
- T10i - Steckverbindung, 10-fach, schwarz, Kupplungsstation A-Säule links
- T10k - Steckverbindung, 10-fach, schwarz, Kupplungsstation A-Säule rechts
- T23 - Steckverbindung, 23-fach



- ws = weiß
- sw = schwarz
- ro = rot
- br = braun
- gn = grün
- bl = blau
- gr = grau
- li = lila
- ge = gelb

Verstärker für "Digitales Sound Paket" Lautsprecher hinten



- J412 – Steuergerät für Bedienelektronik, Telefon, neben Handbremshebel
- R12 – Verstärker, im Kofferraum links
- R14 – Hochtonlautsprecher hinten links, in der Tür
- R15 – Tieftonlautsprecher hinten links, in der Tür
- R16 – Hochtonlautsprecher hinten rechts, in der Tür
- R17 – Tieftonlautsprecher hinten rechts, in der Tür
- T10l – Steckverbindung, 10-fach, schwarz, Kupplungsstation B-Säule links
- T10m – Steckverbindung, 10-fach, schwarz, Kupplungsstation B-Säule rechts
- T18a – Steckverbindung, 18-fach
- T23 – Steckverbindung, 23-fach
- T24 – Steckverbindung, 24-fach

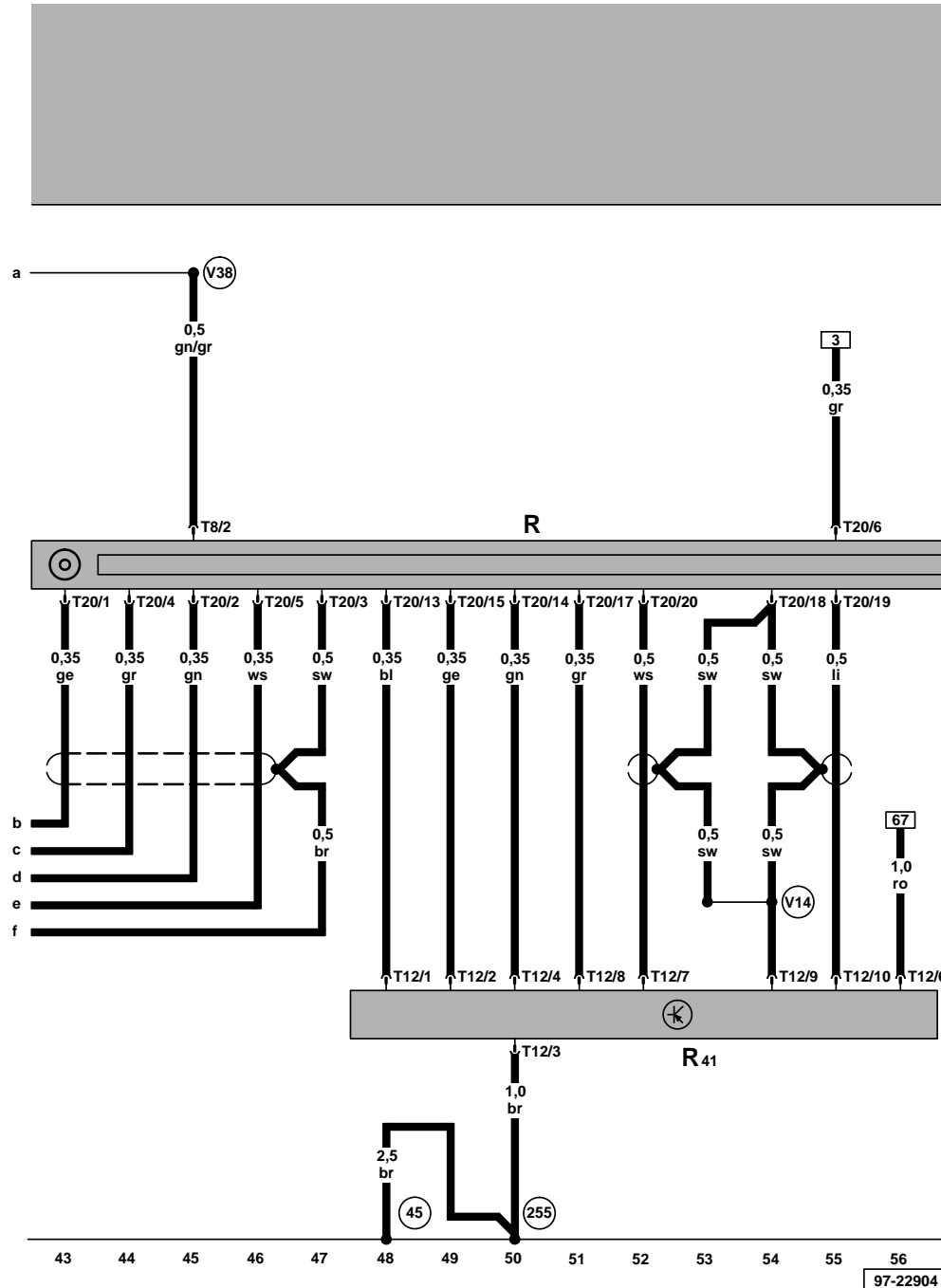
- (V21) – Plusverbindung (30), im Leitungsstrang Radio - Verstärker
- (V38) – Verbindung (Stummschaltung), im Leitungsstrang DSP/Telefon

ws = weiß
 sw = schwarz
 ro = rot
 br = braun
 gn = grün
 bl = blau
 gr = grau
 li = lila
 ge = gelb

Radio, CD-Wechsler

- R - Radio
- R41 - CD-Wechsler
- T8 - Steckverbindung, 8-fach
- T12 - Steckverbindung, 12-fach
- T20 - Steckverbindung, 20-fach

- (45) - Massepunkt, hinter Schalttafel - Mitte
- (255) - Masseverbindung -1-, im Leitungsstrang Radio
- (V14) - Verbindung (Abschirmung), im Leitungsstrang CD-Wechsler
- (V38) - Verbindung (Stummschaltung), im Leitungsstrang DSP/Telefon



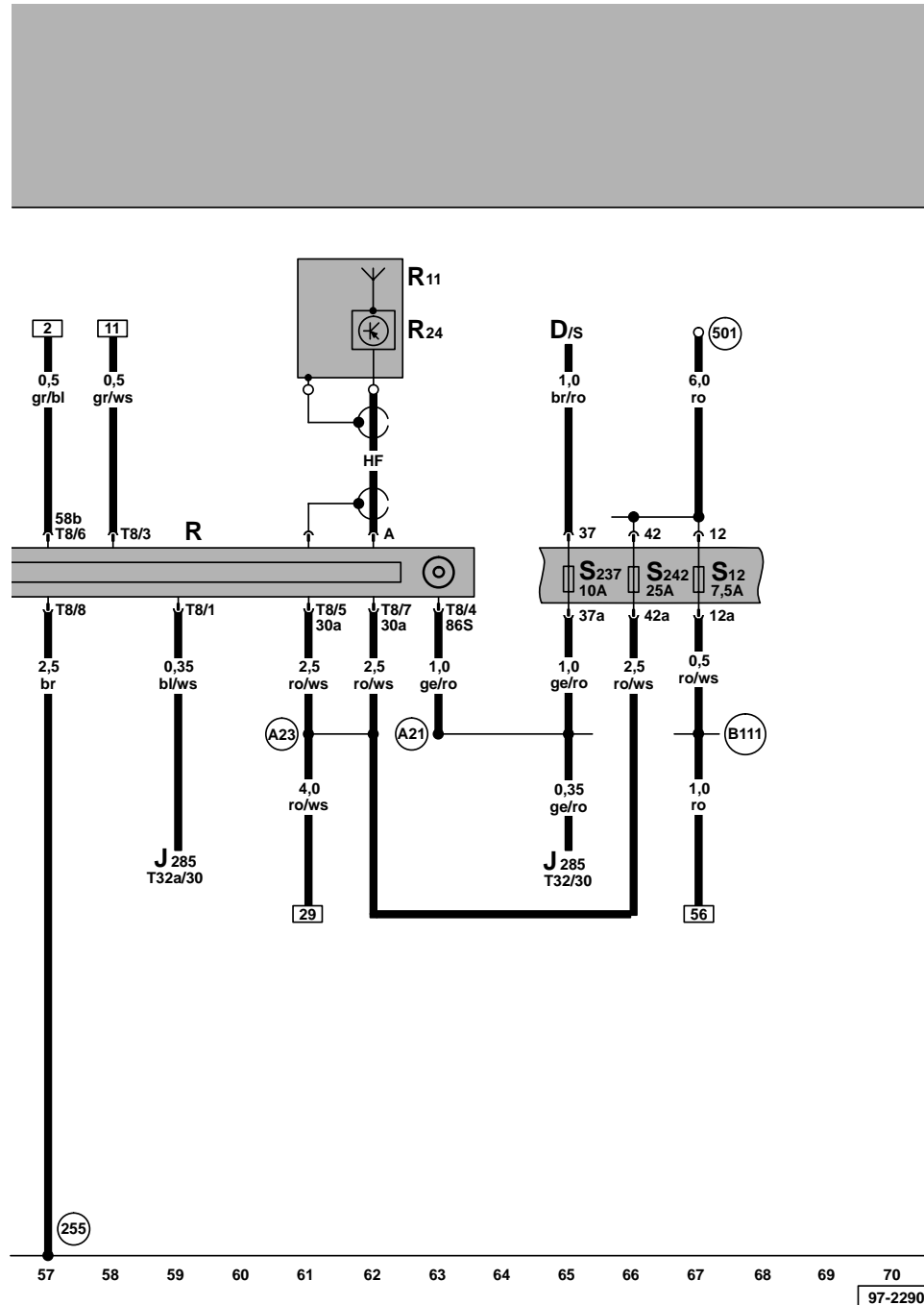
- ws = weiß
- sw = schwarz
- ro = rot
- br = braun
- gn = grün
- bl = blau
- gr = grau
- li = lila
- ge = gelb

97-22904

Radio, Antenne

- D - Zündanlaßschalter
- J285 - Steuergerät mit Anzeigeeinheit im Schalttafel-einsatz
- R - Radio
- R11 - Antenne
- R24 - Antennenverstärker
- S12 - Sicherung 12 im Sicherungshalter
- S237 - Sicherung 37 im Sicherungshalter
- S242 - Sicherung 42 im Sicherungshalter
- T8 - Steckverbindung, 8-fach
- T32 - Steckverbindung, 32-fach, blau
- T32a - Steckverbindung, 32-fach, grün

- (255) - Masseverbindung -1-, im Leitungsstrang Radio
- (501) - Schraubverbindung -2- (30), an der Relaisplatte
- (A21) - Verbindung (86S), im Schalttafelleitungsstrang
- (A23) - Verbindung (30a), im Schalttafelleitungsstrang
- (B111) - Plusverbindung -1- (30a), im Leitungsstrang Innenraum



ws = weiß
 sw = schwarz
 ro = rot
 br = braun
 gn = grün
 bl = blau
 gr = grau
 li = lila
 ge = gelb