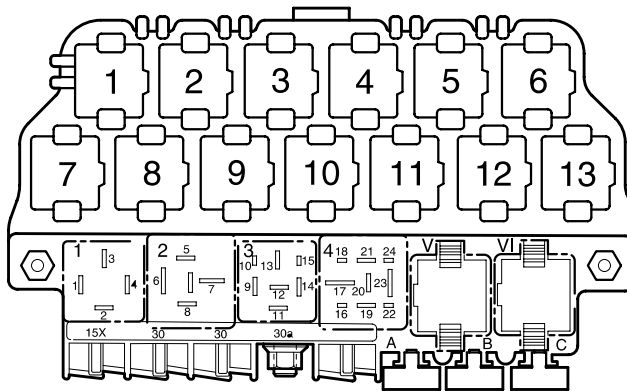


Radioanlage "gamma" mit CD-Wechsler und "Digitalem Sound Paket",

ab Oktober 1997

Abweichende Relaisplatz- und Sicherungsbelegung sowie Belegung der Mehrfachsteckverbindungen siehe Abschnitt "Einbauorte"



97-14163

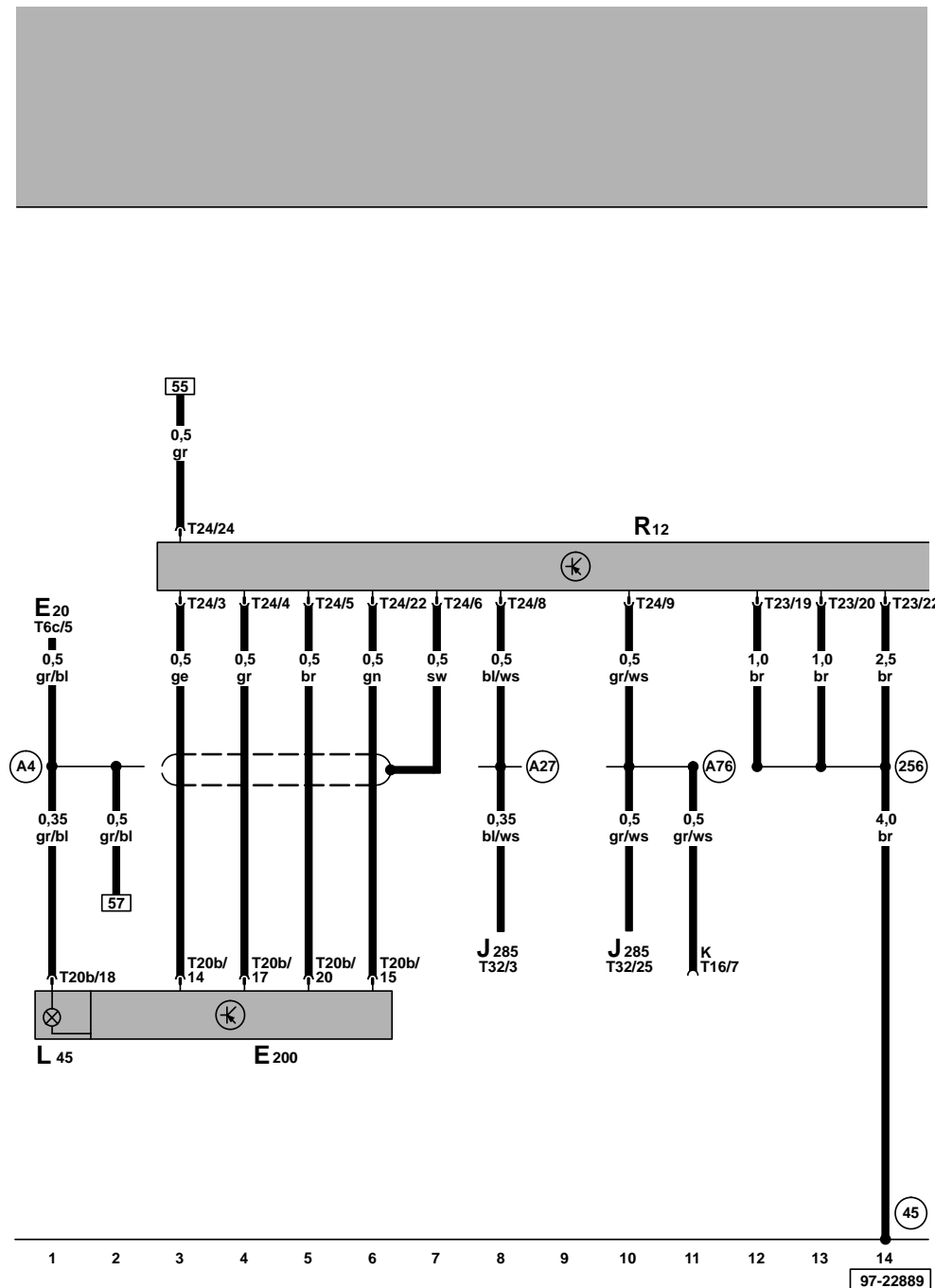
Sicherungsfarben

- 30 A – grün
- 25 A – weiß
- 20 A – gelb
- 15 A – blau
- 10 A – rot
- 7,5 A – braun
- 5 A – beige
- 3 A – lila

Verstärker für "Digitales Sound Paket", Bedienungseinheit für Programmwahl

- E20 - Regler für Beleuchtung - Schalter und Instrumente
- E200 - Bedienungseinheit für Programmwahl (00882)
- J285 - Steuergerät mit Anzeigeeinheit im Schalttafel-einsatz (01317)
- L45 - Lampe für Beleuchtung Bedienungseinheit
- R12 - Verstärker, im Kofferraum links
- T6c - Steckverbindung, 6-fach
- T16 - Steckverbindung, 16-fach, in der Schalttafel mitte, Anschluß Eigendiagnose
- T20b - Steckverbindung, 20-fach
- T23 - Steckverbindung, 23-fach
- T24 - Steckverbindung, 24-fach
- T32 - Steckverbindung, 32-fach, blau

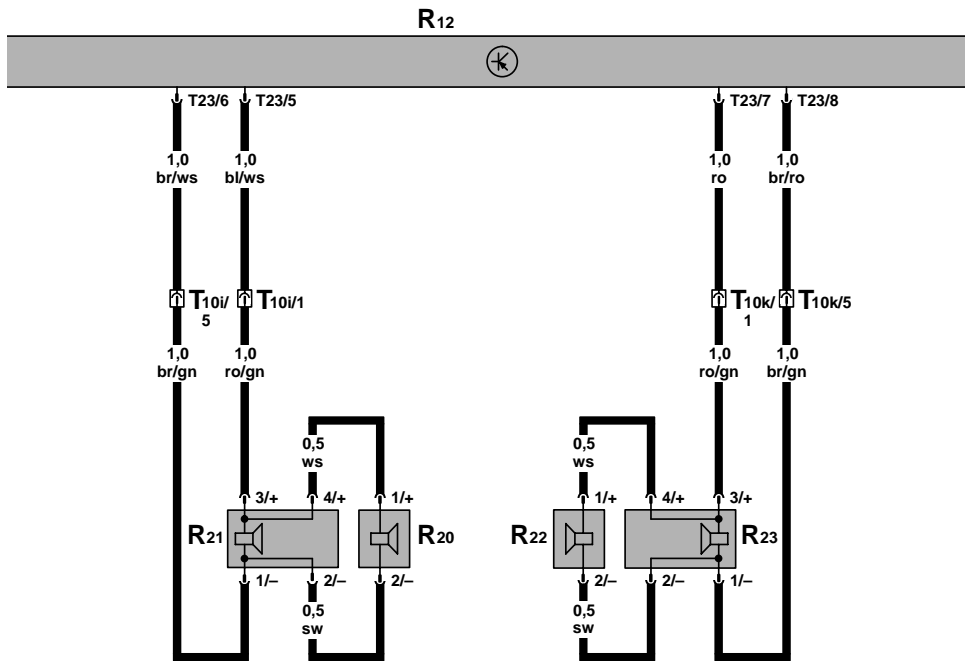
- (45) - Massepunkt, hinter Schalttafel - Mitte
- (256) - Masseverbindung -2-, im Leitungsstrang Radio
- (A4) - Plusverbindung (58b) im Schalttafelleitungsstrang
- (A27) - Verbindung (Geschwindigkeitssignal), im Schalttafelleitungsstrang
- (A76) - Verbindung (K-Diagnoseleitung) im Schalttafelleitungsstrang



97-22889

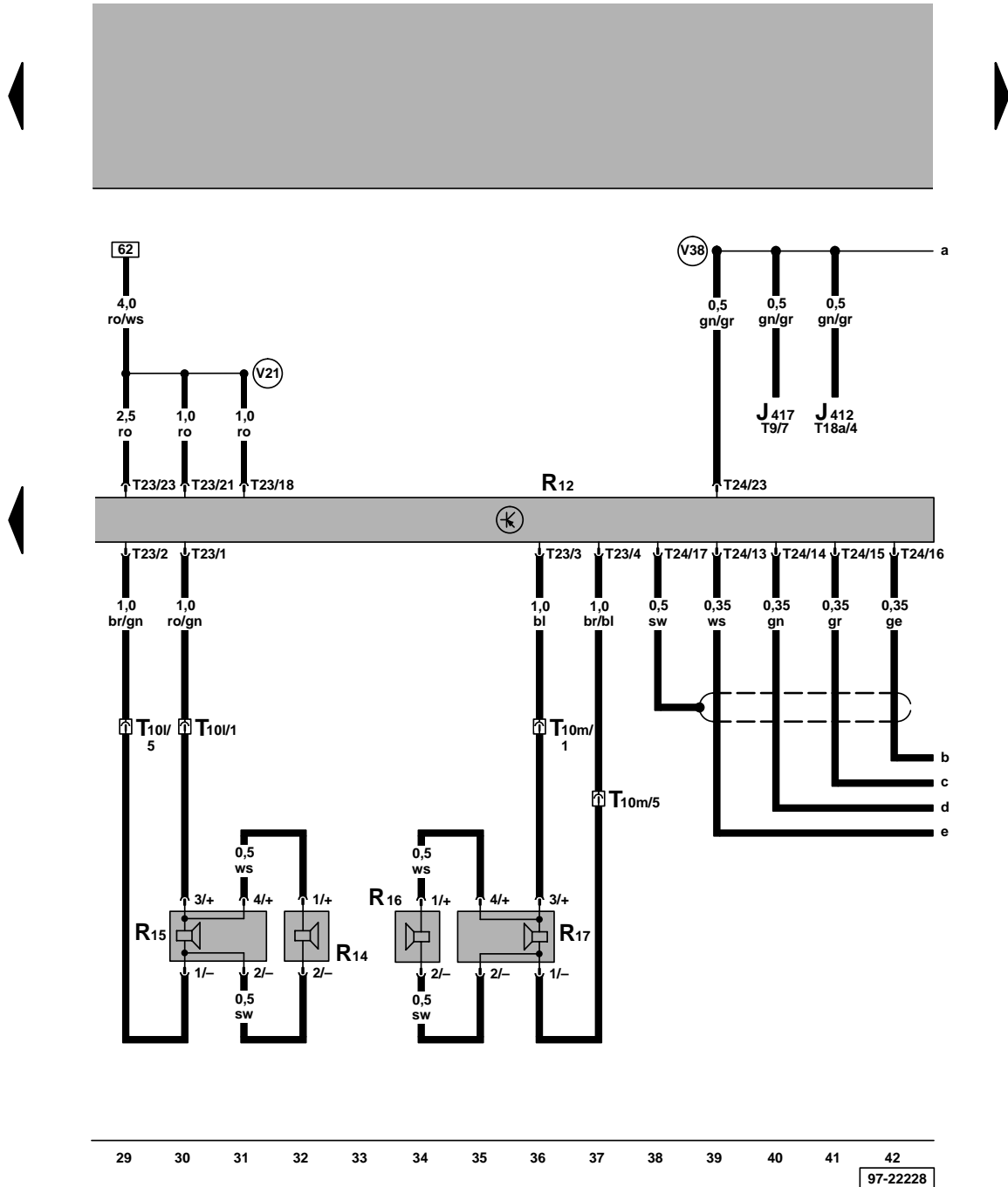
Verstärker für "Digitales Sound Paket", Lautsprecher vorn

- R12 - Verstärker, im Kofferraum links
- R20 - Hochtonlautsprecher vorn links, in der Tür
- R21 - Tieftonlautsprecher vorn links, in der Tür
- R22 - Hochtonlautsprecher vorn rechts, in der Tür
- R23 - Tieftonlautsprecher vorn rechts, in der Tür
- T10i - Steckverbindung, 10-fach, schwarz, Kupplungsstation A-Säule links
- T10k - Steckverbindung, 10-fach, schwarz, Kupplungsstation A-Säule rechts
- T23 - Steckverbindung, 23-fach



- ws = weiß
- sw = schwarz
- ro = rot
- br = braun
- gn = grün
- bl = blau
- gr = grau
- li = lila
- ge = gelb

Verstärker für "Digitales Sound Paket" Lautsprecher hinten

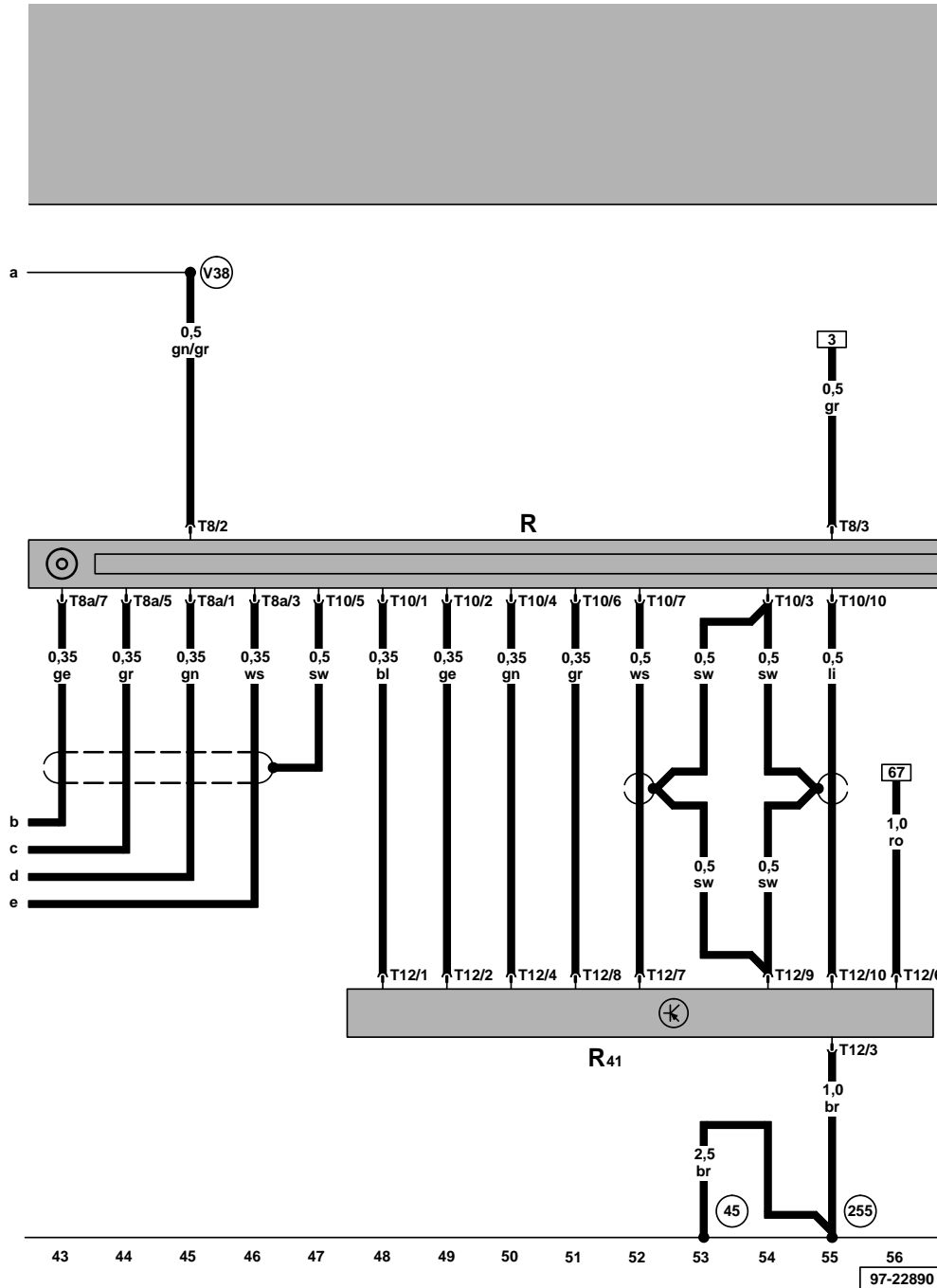


- J412 – Steuergerät für Bedienelektronik, Telefon, neben Handbremshebel
 - J417 – Umschaltrelais für Lautsprecher Radio/Telefon, auf dem Zusatzrelaisträger oberhalb der Relaisplatte
 - R12 – Verstärker, im Kofferraum links
 - R14 – Hochtonlautsprecher hinten links, in der Tür
 - R15 – Tieftonlautsprecher hinten links, in der Tür
 - R16 – Hochtonlautsprecher hinten rechts, in der Tür
 - R17 – Tieftonlautsprecher hinten rechts, in der Tür
 - T9 – Steckverbindung, 9-fach
 - T10I – Steckverbindung, 10-fach, schwarz, Kupplungsstation B-Säule links
 - T10m – Steckverbindung, 10-fach, schwarz, Kupplungsstation B-Säule rechts
 - T18a – Steckverbindung, 18-fach
 - T23 – Steckverbindung, 23-fach
 - T24 – Steckverbindung, 24-fach
- (V21) – Plusverbindung (30), im Leitungsstrang Radio - Verstärker
- (V38) – Verbindung (Stummschaltung), im Leitungsstrang DSP/Telefon

Radio, CD-Wechsler

- R - Radio
- R41 - CD-Wechsler
- T8 - Steckverbindung, 8-fach
- T8a - Steckverbindung, 8-fach
- T10 - Steckverbindung, 10-fach
- T12 - Steckverbindung, 12-fach

- (45) - Massepunkt, hinter Schalttafel - Mitte
- (255) - Masseverbindung -1-, im Leitungsstrang Radio
- (V38) - Verbindung (Stummschaltung), im Leitungsstrang DSP/Telefon



- ws = weiß
- sw = schwarz
- ro = rot
- br = braun
- gn = grün
- bl = blau
- gr = grau
- li = lila
- ge = gelb

97-22890

Radio, Antenne

- D - Zündanlaßschalter
- J285 - Steuergerät mit Anzeigeeinheit im Schalttafel-einsatz
- R - Radio
- R11 - Antenne
- R24 - Antennenverstärker
- S12 - Sicherung 12 im Sicherungshalter
- S237 - Sicherung 37 im Sicherungshalter
- S242 - Sicherung 42 im Sicherungshalter
- T8 - Steckverbindung, 8-fach
- T32 - Steckverbindung, 32-fach, blau
- T32a - Steckverbindung, 32-fach, grün

- (255) - Masseverbindung -1-, im Leitungsstrang Radio
- (501) - Schraubverbindung -2- (30), an der Relaisplatte
- (A21) - Verbindung (86S), im Schalttafelleitungsstrang
- (A23) - Verbindung (30a), im Schalttafelleitungsstrang
- (B111) - Plusverbindung -1- (30a), im Leitungsstrang Innenraum

ws = weiß
 sw = schwarz
 ro = rot
 br = braun
 gn = grün
 bl = blau
 gr = grau
 li = lila
 ge = gelb

