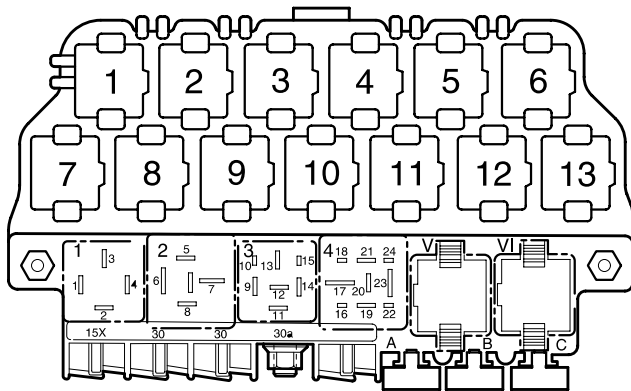


Allradantrieb (syncro) mit Benzinmotor,

ab Mai 1998

Abweichende Relaisplatz- und Sicherungsbelegung sowie Belegung der Mehrfachsteckverbindungen siehe Abschnitt "Einbauorte"



97-14163

Relaisplätze auf dem 13-fachen Zusatzrelaisträger oberhalb der Relaisplatte:

Relaisplätze auf der Relaisplatte:

4 Kraftstoffpumpenrelais (167)

Sicherungsfarben

- 30 A – grün
- 25 A – weiß
- 20 A – gelb
- 15 A – blau
- 10 A – rot
- 7,5 A – braun
- 5 A – beige
- 3 A – lila

Hinweis:

Die Klammer hinter der Teilebezeichnung verweist auf die Steuerungsnummer auf dem Gehäuse.

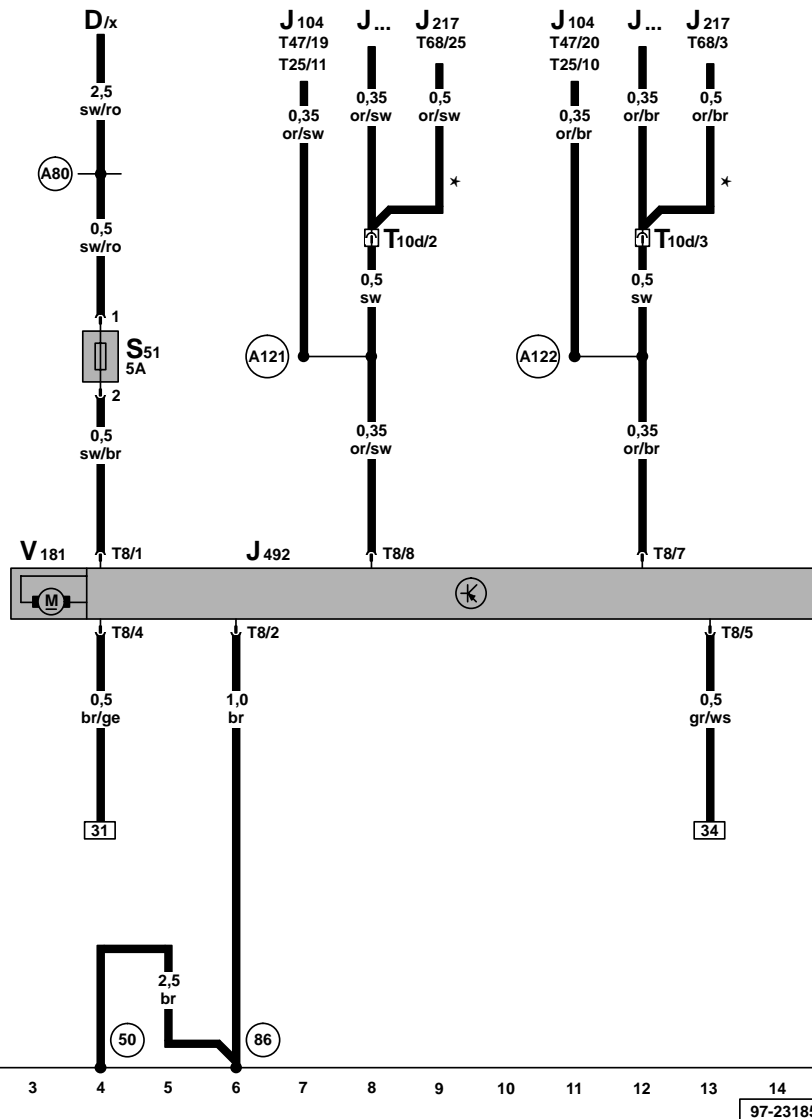
Steuergerät für Allradantrieb



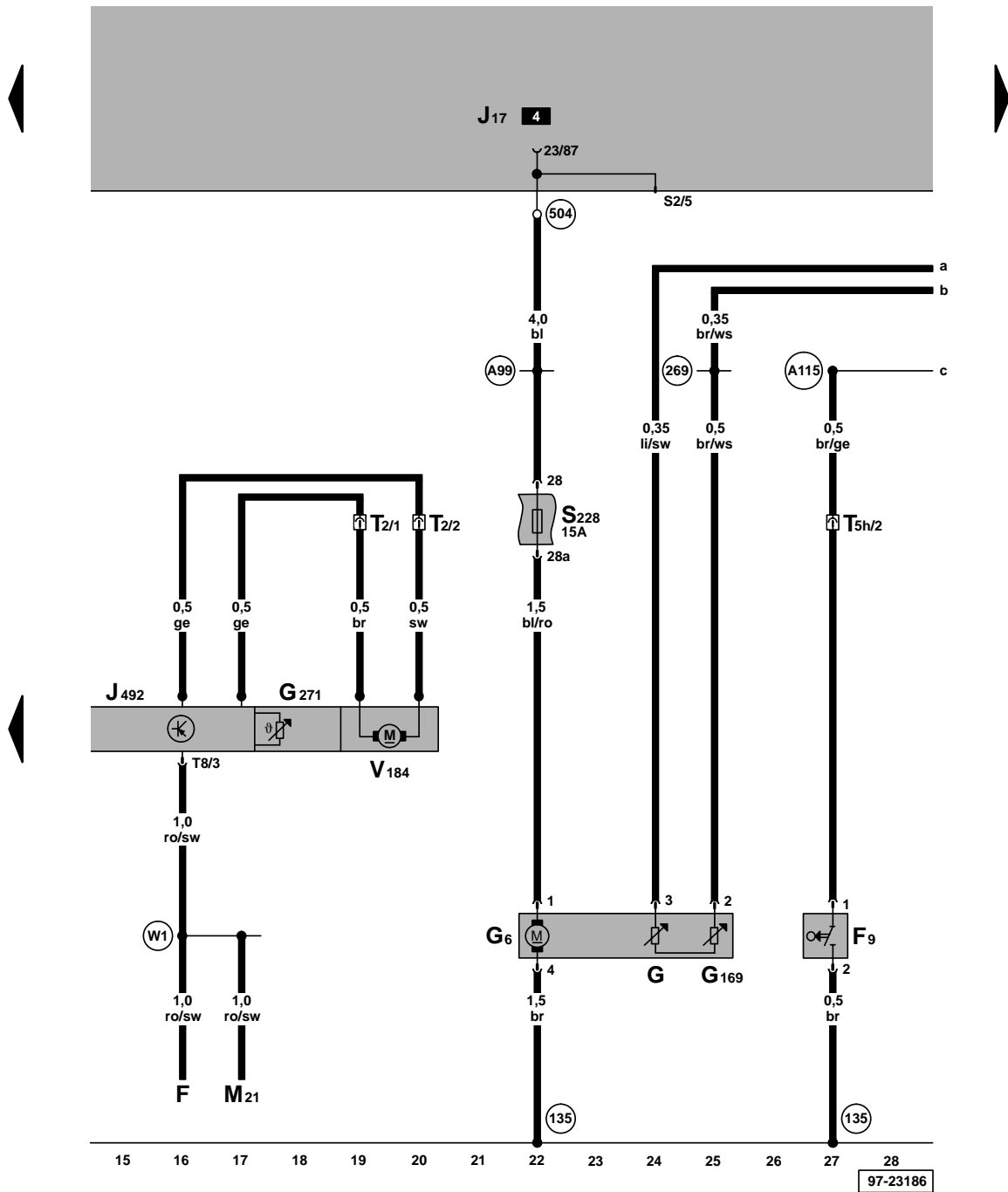
- D - Zündanlaßschalter
- J104 - Steuergerät für ABS mit EDS/ ASR/ ESP, im Motorraum links
- J217 - Steuergerät für autom. Getriebe, im Wasserkasten mitte*
- J492 - Steuergerät für Allradantrieb, Nähe Hinterachsgetriebe
- J... - Motorsteuergeräte
- S51 - Sicherung , auf dem Zusatzrelaisräger oberhalb der Relaisplatte
- T8 - Steckverbindung, 8-fach
- T10d - Steckverbindung, 10-fach, grün, im Schutzgehäuse für Steckverbindungen, im Wasserkasten links
- T25 - Steckverbindung, 25-fach
- T47 - Steckverbindung, 47-fach
- T68 - Steckverbindung, 68-fach*
- V181 - Pumpe für Haldex-Kupplung

- (50) - Massepunkt, Kofferraum links
- (86) - Masseverbindung -1-, im Leitungsstrang hinten
- (A80) - Verbindung -1- (X), im Schalttafelleitungsstrang
- (A121) - Verbindung (High-Bus), im Schalttafelleitungsstrang
- (A122) - Verbindung (Low-Bus), im Schalttafelleitungsstrang

- * - Nur bei Fahrzeugen mit autom. Getriebe



- ws = weiß
- sw = schwarz
- ro = rot
- br = braun
- gn = grün
- bl = blau
- gr = grau
- li = lila
- ge = gelb



Steuergerät für Allradantrieb, Geber für Hydrauliktemperatur, Stellmotor für Öldruck, Kraftstoffpumpe, Geber für Kraftstoffvorratsanzeige, Schalter für Handbremskontrolle

- F - Bremslichtschalter
- F9 - Schalter für Handbremskontrolle
- G - Geber für Kraftstoffvorratsanzeige
- G6 - Kraftstoffpumpe
- G169- Geber -2- für Kraftstoffvorrat
- G271- Geber für Hydrauliktemperatur
- J17 - Kraftstoffpumpenrelais
- J492 - Steuergerät für Allradantrieb, Nähe Hinterachsgetriebe
- M21 - Lampe für Brems- und Schlußlicht links
- S228 - Sicherung 28 im Sicherungshalter
- T2 - Steckverbindung, 2-fach, am Allradantrieb
- T5h - Steckverbindung, 5-fach, Nähe A-Säule links unten, im Leitungsstrang eingewickelt
- T8 - Steckverbindung, 8-fach
- V184 - Stellmotor für Öldruck
- (135) - Masseverbindung -2-, im Schalttafelleitungsstrang
- (269) - Masseverbindung (Gebermasse) -1-, im Leitungsstrang Schalttafel
- (504) - Schraubverbindung (87F), an der Relaisplatte
- (A99) - Verbindung -1- (87), im Schalttafelleitungsstrang
- (A115) - Verbindung (Handbremskontrolle), im Schalttafelleitungsstrang
- (W1) - Plusverbindung (54) im Leitungsstrang hinten

ws = weiß
 sw = schwarz
 ro = rot
 br = braun
 gn = grün
 bl = blau
 gr = grau
 li = lila
 ge = gelb

